

# BG5

## Universiteitskwartier

### Integraal plan op hoofdlijnen (VO'24)

The logo for EHA (ector hoogstad architecten) is displayed in a bold, black, italicized, sans-serif font.

ector hoogstad  
architecten



# Integraal plan op hoofdlijnen (VO'24)

- Paviljoen en entreegebied
- Atrium, dak & aansluiting binnen/buiten
- Funderingsherstel, hoogte souterrainvloer en tweede entree

# Paviljoen en entreegebied

## COK:

- Continuïteit in overgang tussen pleinvloer en atriumvloer
- Meer ruimte voor het entreegebied.
- Geen hekken aan weerszijden van het paviljoen.
- Heroverweeg programma.
- Paviljoen overhoeks meer massa geven.

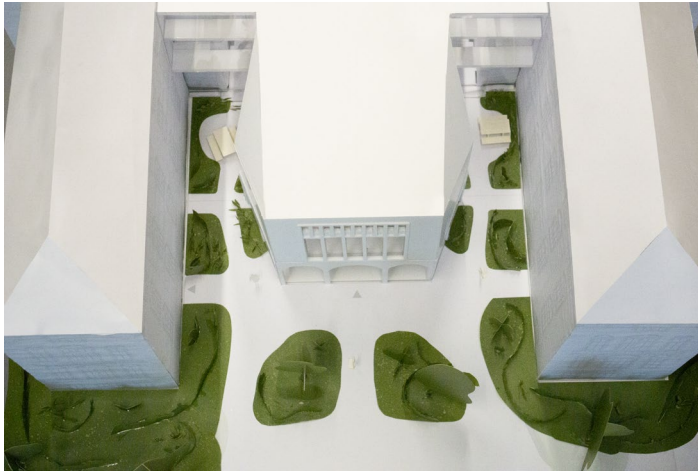
## Participatietraject:

- Groter en groener voorplein.
- Dag en nachtsituatie voor de zijtuinen met afscheiding in de nacht.
- Activeren van de zijtuinen.
- Vriendelijker gebouw.

# Participatietraject



# Participatietraject



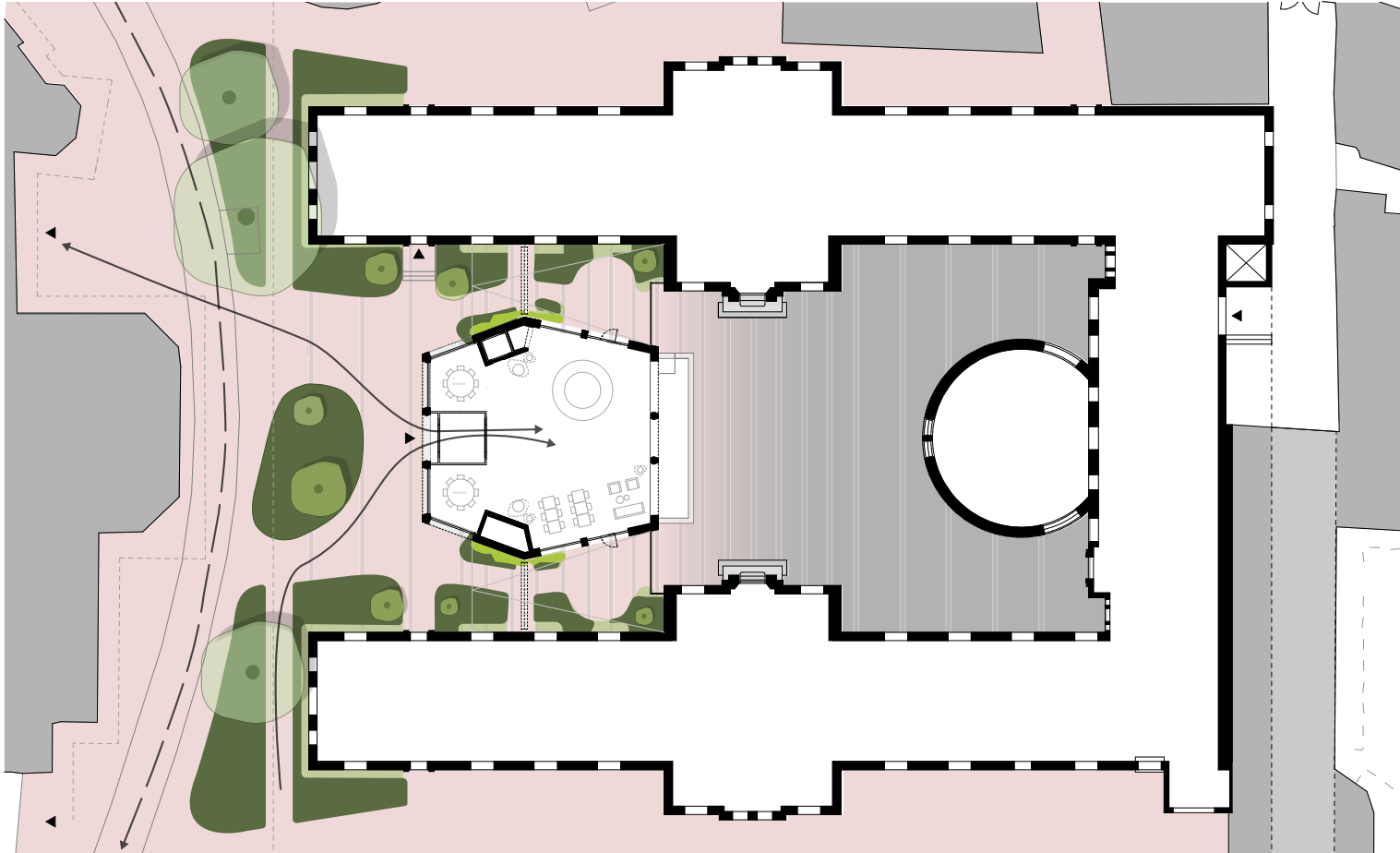
# Paviljoen en entreegebied

## Ontwerpvoorstel:

- Glooiend buitenterrein voor geleidelijke overgang binnen-buiten
- Programma kleiner: geen vox-pop, kleinst mogelijke collegezaal
- Centrale en ruime entree
- Kleiner paviljoen: groter voorplein
- Veel groen in openbare ruimte
- Ronde vormen maken gebouw vriendelijker
- Afscheiding in de nachtsituatie: overdag niet aanwezig

# VO'24 (vooruitlopend op integraal buitenruimte plan)

Puccini methode: klinkers buiten in verlopend patroon naar hardsteen binnen



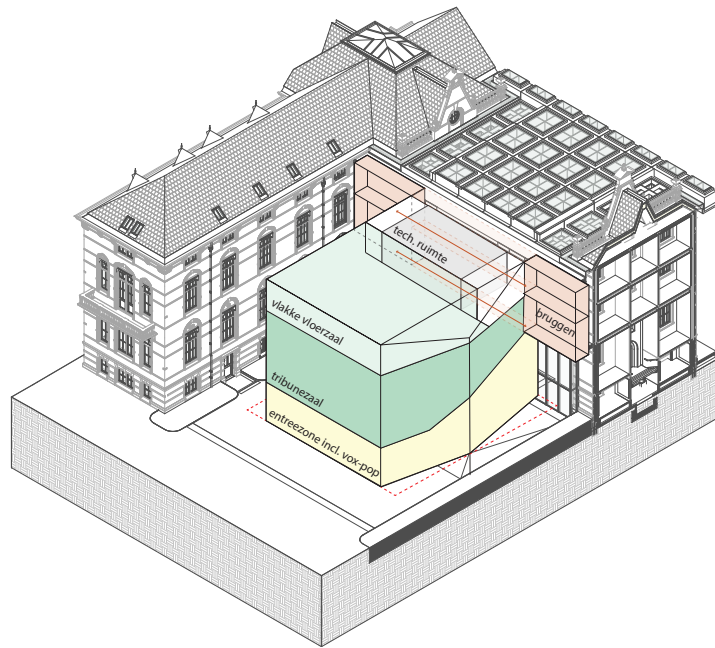
# Glooiend buitenterrein: geleidelijke overgang binnen/buiten



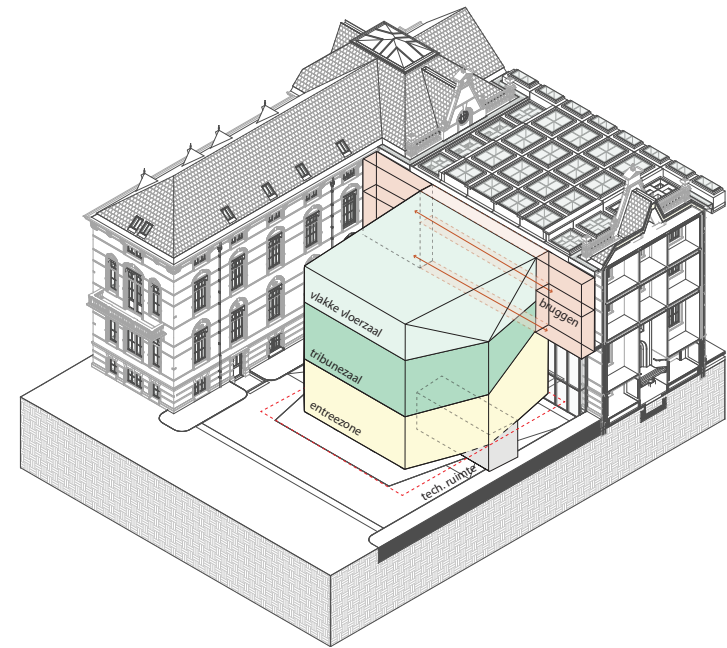
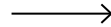


# Kleiner volume programmatisch mogelijk door

1. Techniek → verplaatsen naar kelder
2. Tribune zaal → van circa 150 naar 120-130 zitplaatsen
3. Entreegebied → groter entreegebied, vox pop vervalt



schematische opzet programma DO



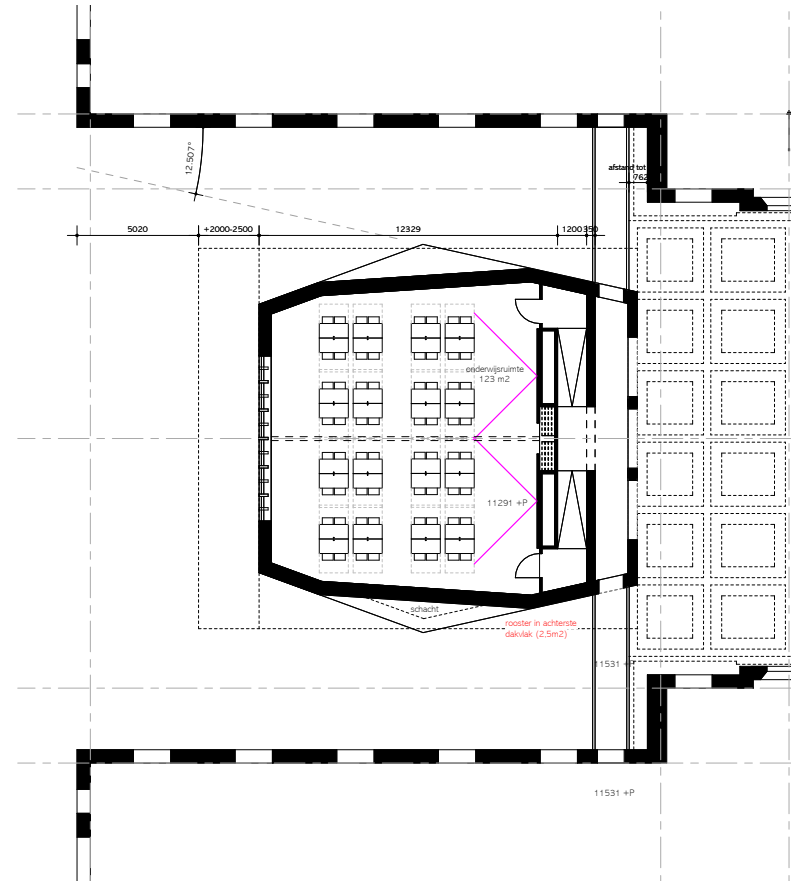
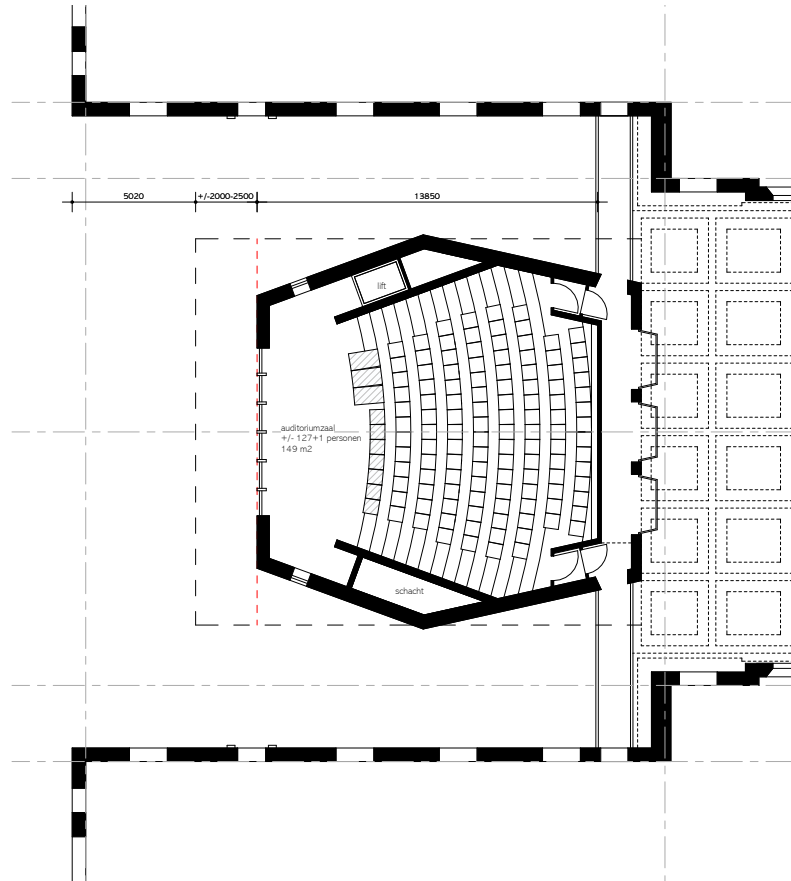
nieuwe opzet programma



# Doorsnede VO'24



# Tweede en derde verdieping



# Exterieur DO (CRK'23)



# Exterieur VO'24 (ronde vormen)

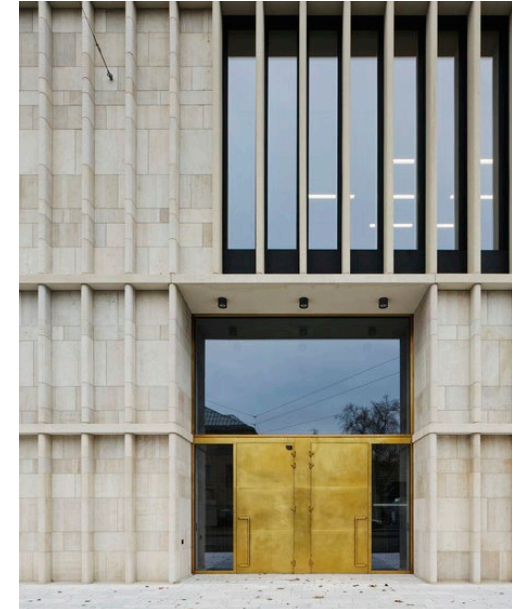
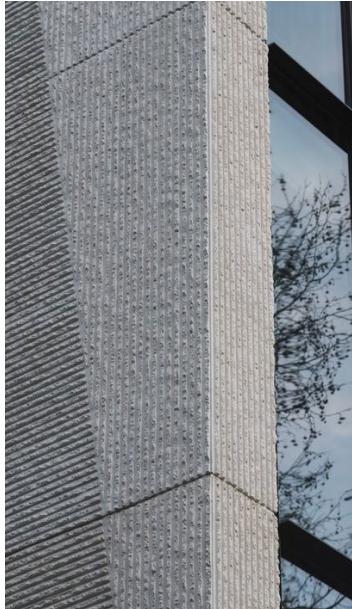


# Exterieur VO'24 (geometrisch)



# Materialen

- steenachtig
- hardsteen
- gestraald/gepolijst beton
- toeslagmateriaal beton is hardsteen
- gefrijnd oppervlak

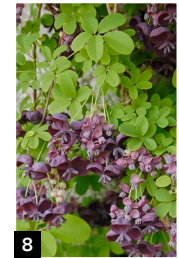
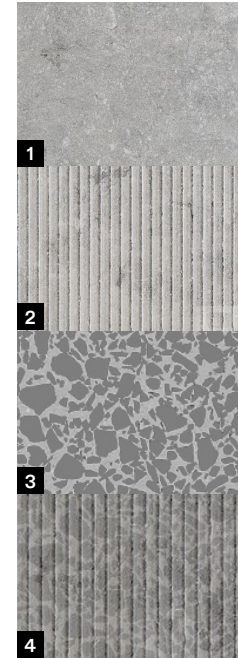




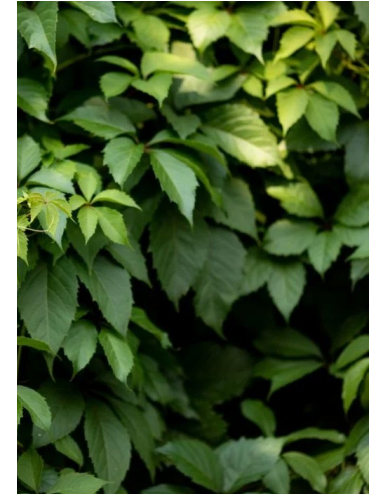
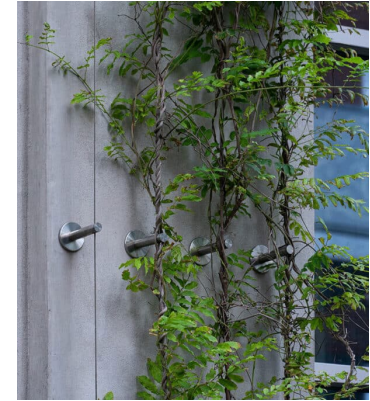
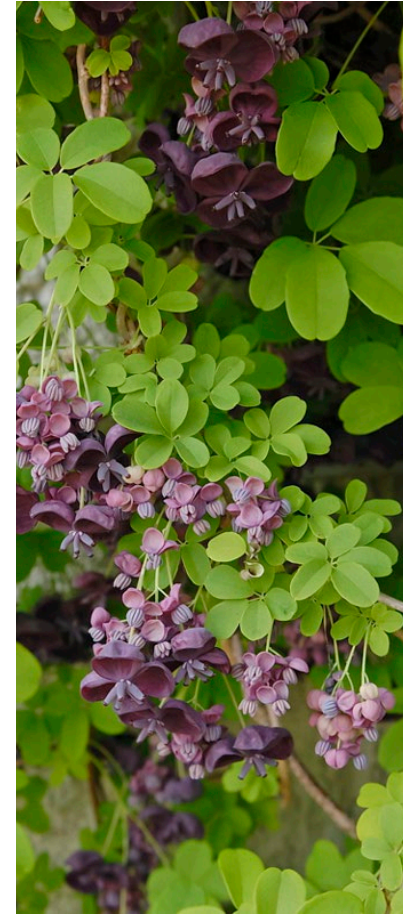
# Materialen



- M1+2 Natuursteen
- M3+4 Gestraald/gepolijst beton
- M5 Profielen in kleurstelling bestaand gebouw
- M6 Baksteen gevel bestaand gebouw
- M7 Rode klinkers (puccini)
- M8 Klimplanten



# Exterieur VO'24: onderzoek naar klimplanten



# Vooraanzicht DO (CRK'23)



# Vooraanzicht VO'24 (ronde vormen)



# Vooraanzicht VO'24 (geometrisch)



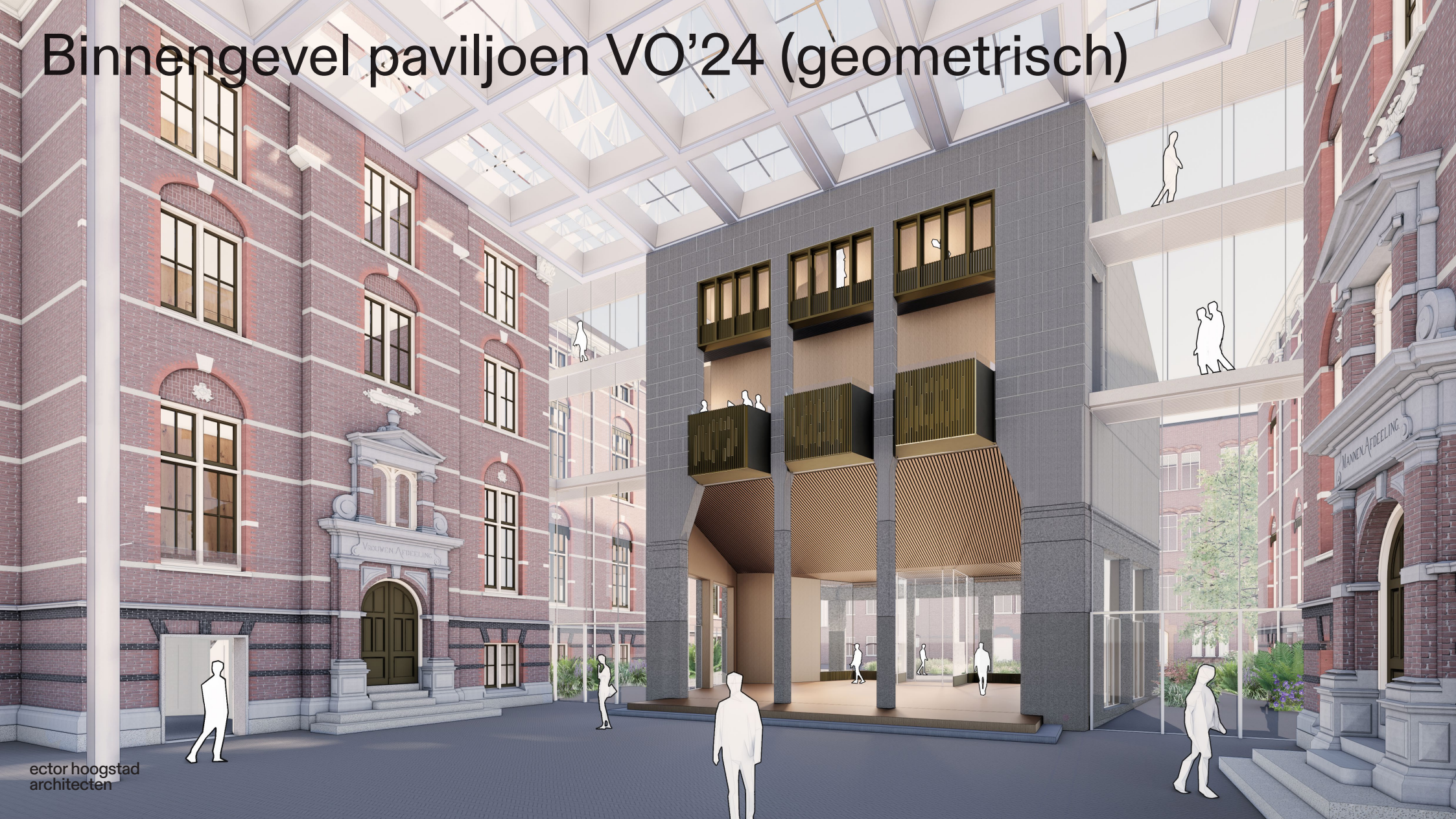
# Binnengevel paviljoen DO (CRK'23)



# Binnengevel paviljoen VO'24 (ronde vormen)



# Binnengevel paviljoen VO'24 (geometrisch)

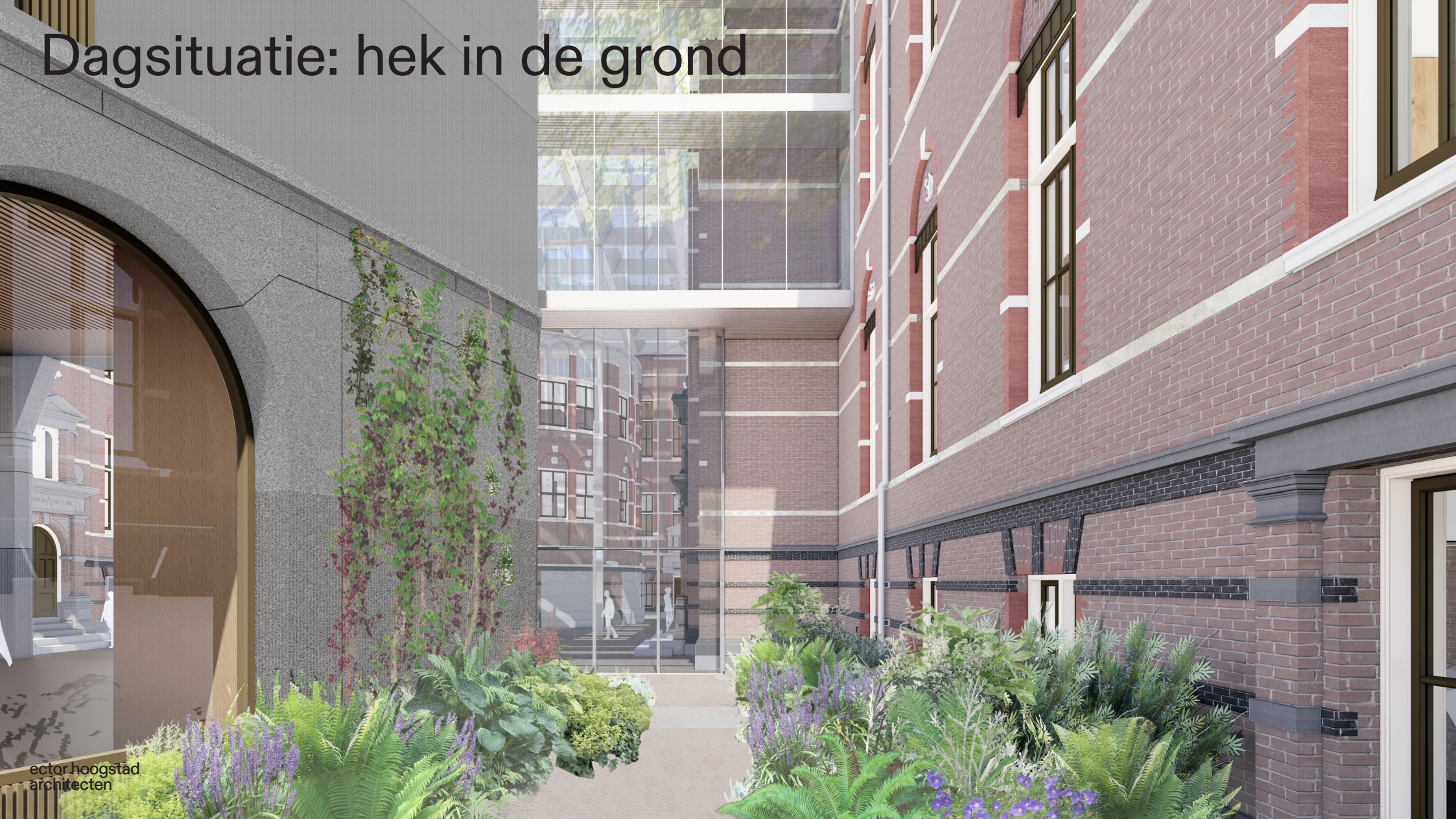




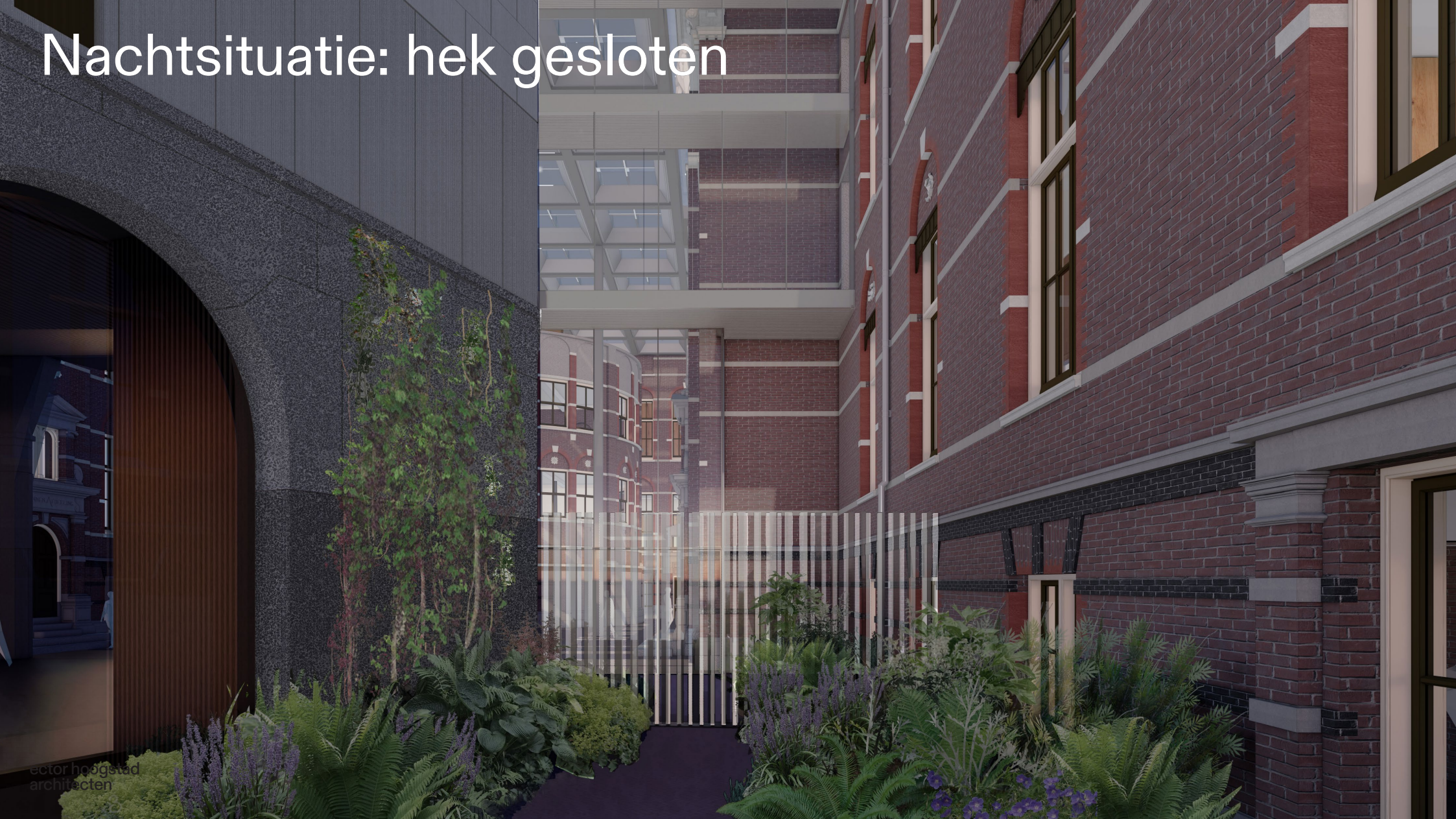
# Transparante afscheiding: hekwerk zakt in de grond



# Dagsituatie: hek in de grond



Nachtsituatie: hek gesloten



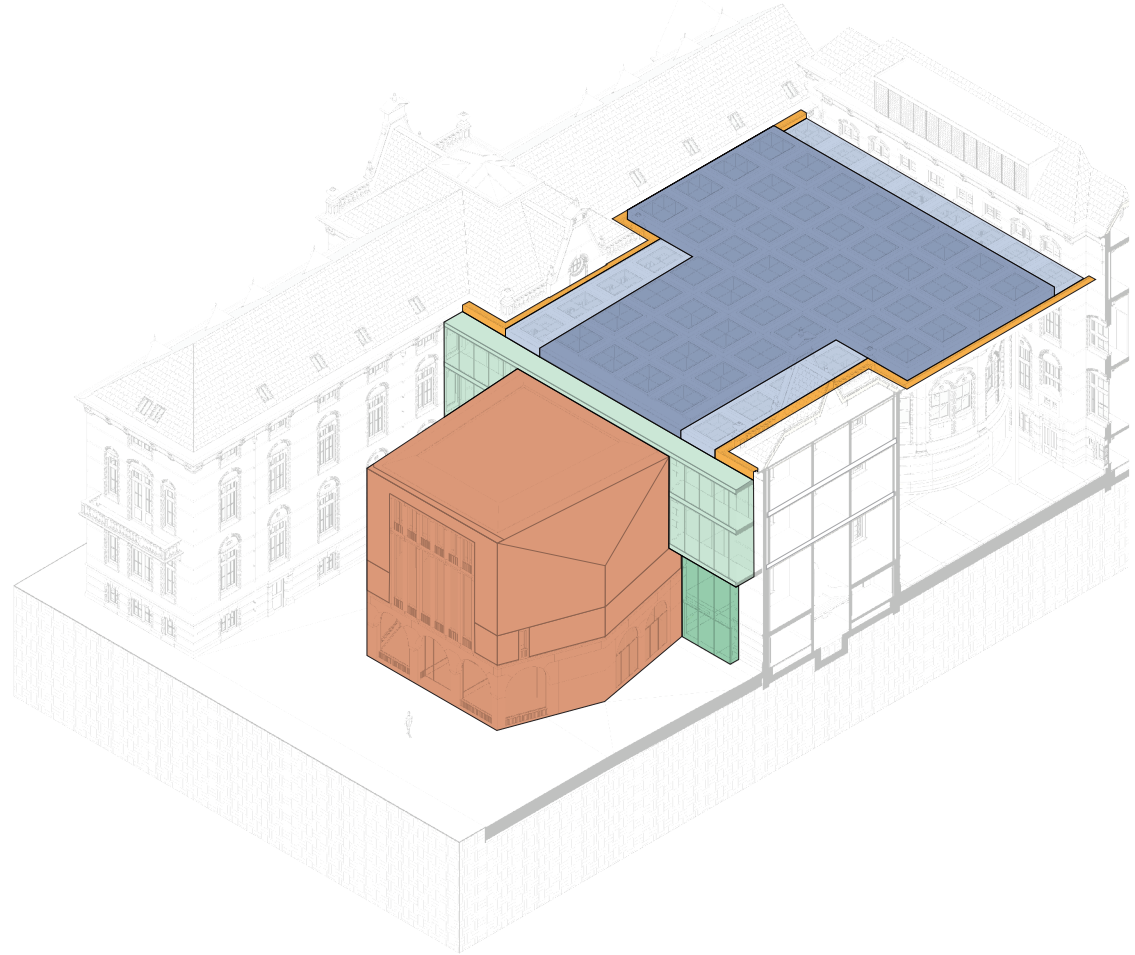
# Atrium, dak, aansluiting binnen/buiten

Ontwerpvoorstel:

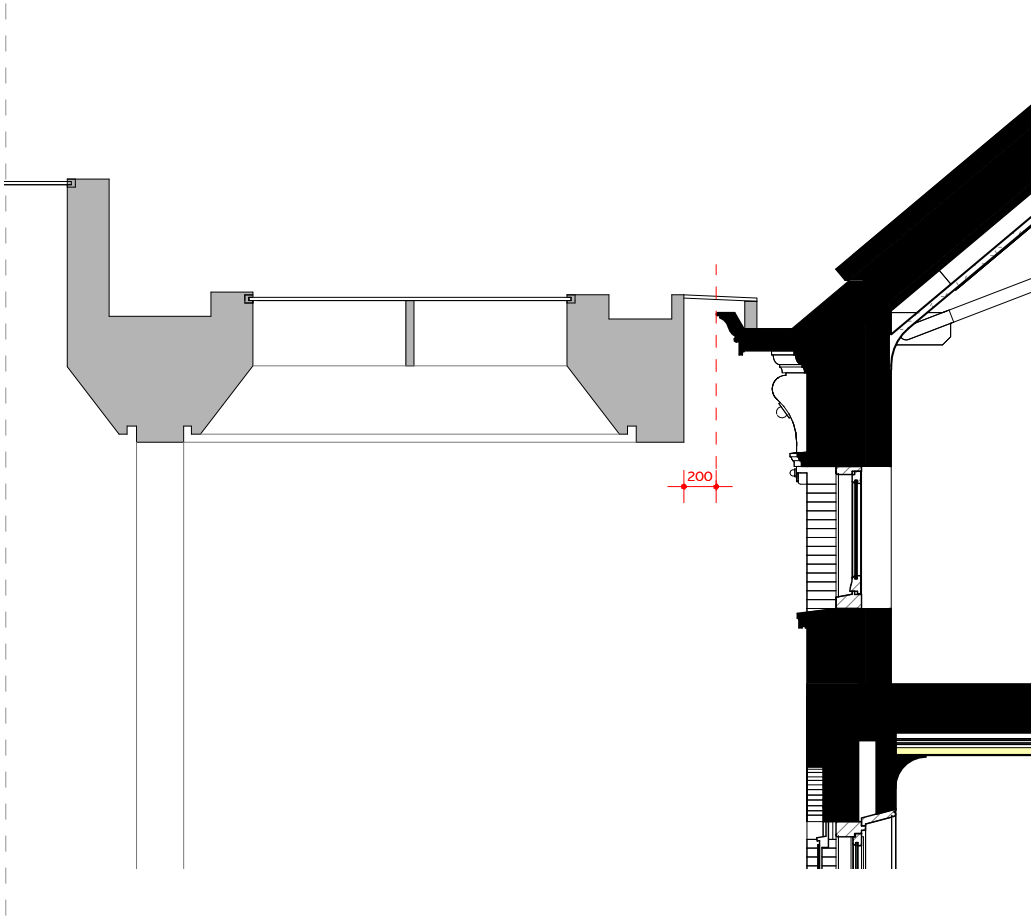
- heldere knooppunten
- losse elementen definiëren
- slankere bruggen
- zicht op uitwendige hoek risaliet

atriumdak:

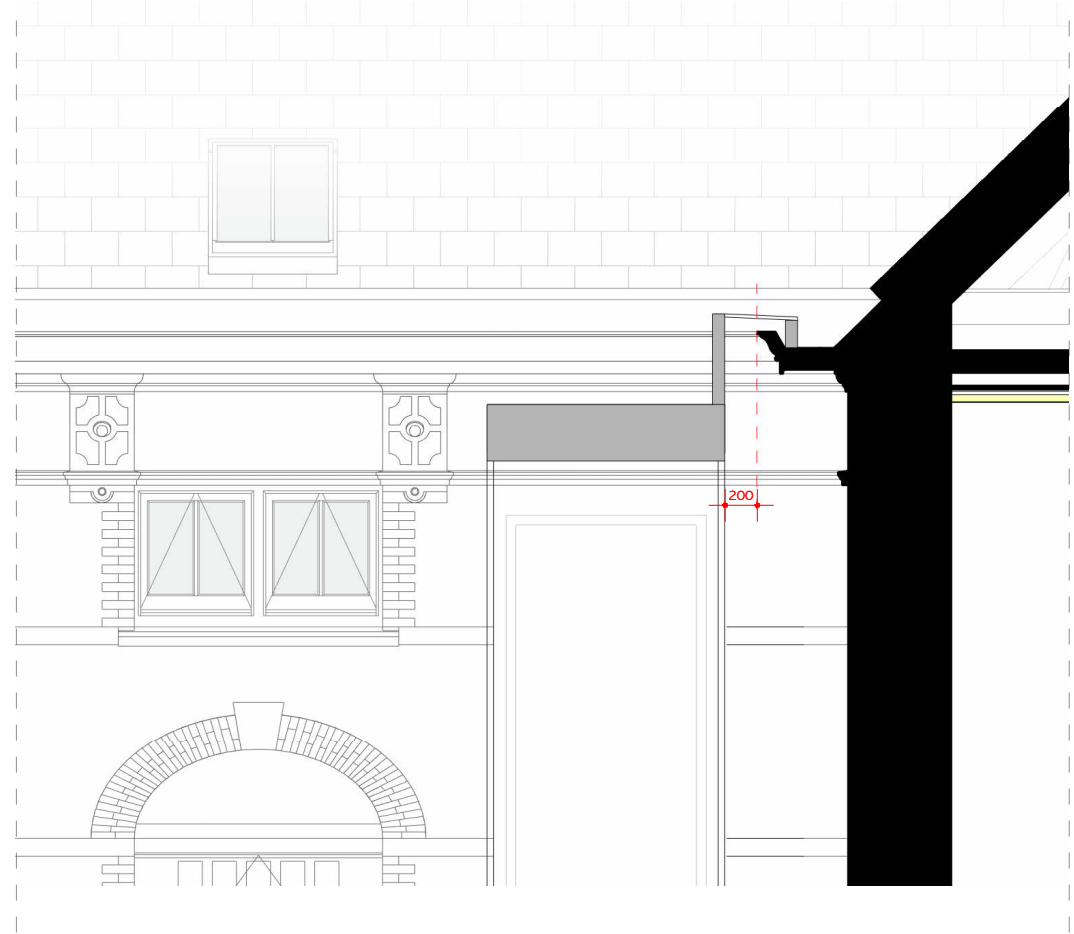
- lichtstrook optimaliseert zicht op fries
- één aansluitdetail
- atriumdak heeft lagere randen voor minimaal zicht van buitenaf



# Zicht op fries optimalisatie



Nieuw ontwerp



Aansluiting brug op gebouw

# Zicht op fries DO (CRK'23)



# Zicht op fries nieuw ontwerp



# Zicht bruggen DO (CRK'23)





# Zicht bruggen nieuw ontwerp



# Atriumbeeld DO (CRK'23)



# Atriumbeeld VO'24



# Fund. herstel, hoogte souterrainvloer, tweede entree

Ontwerpvoorstel:

Twee onderzoeken:

1. Funderingsonderzoek: herstel is nodig

2. Bepalen diepte/hoogte vloerniveaus

- Voorgaande plan voldeed niet aan het 'Beleidskader Monumenten' van Amsterdam

- Voorstel afgestemd met MenA:

- bovenzijde constructieve vloer op peil met een max. stahoogte van 2,4m

- voor het uitdiepen van de vloer (i.v.m. benodigde installatieruimte) mogen de contouren van de historische ventilatie-tracés aangehouden worden

- uitzonderingen beperkt mogelijk

- Vloerpeil op oorspronkelijk niveau (opstort verwijderen 2,3m→2,4m)

- Atriumvloer volledig op één niveau

3. Routing en tweede entree

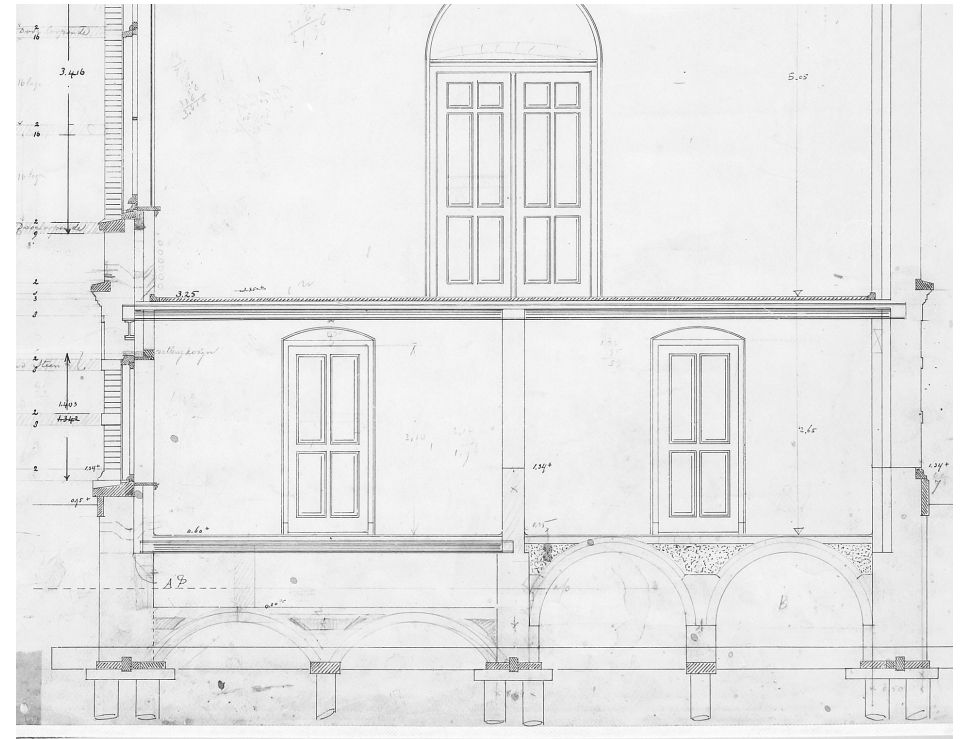
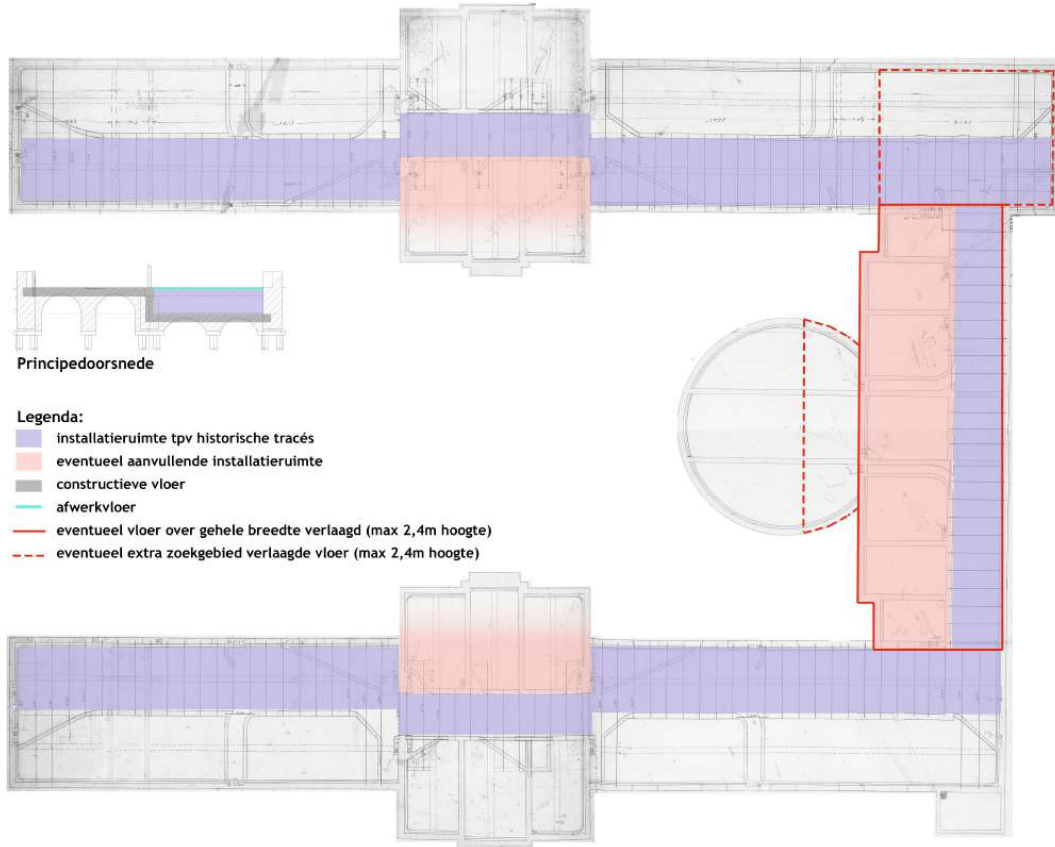
- Herschikking horecagebied

- Introductie nieuwe entree in Oudemanhuissteeg

- Hoogte entreeportaal afgestemd op omliggende bebouwing en op monument

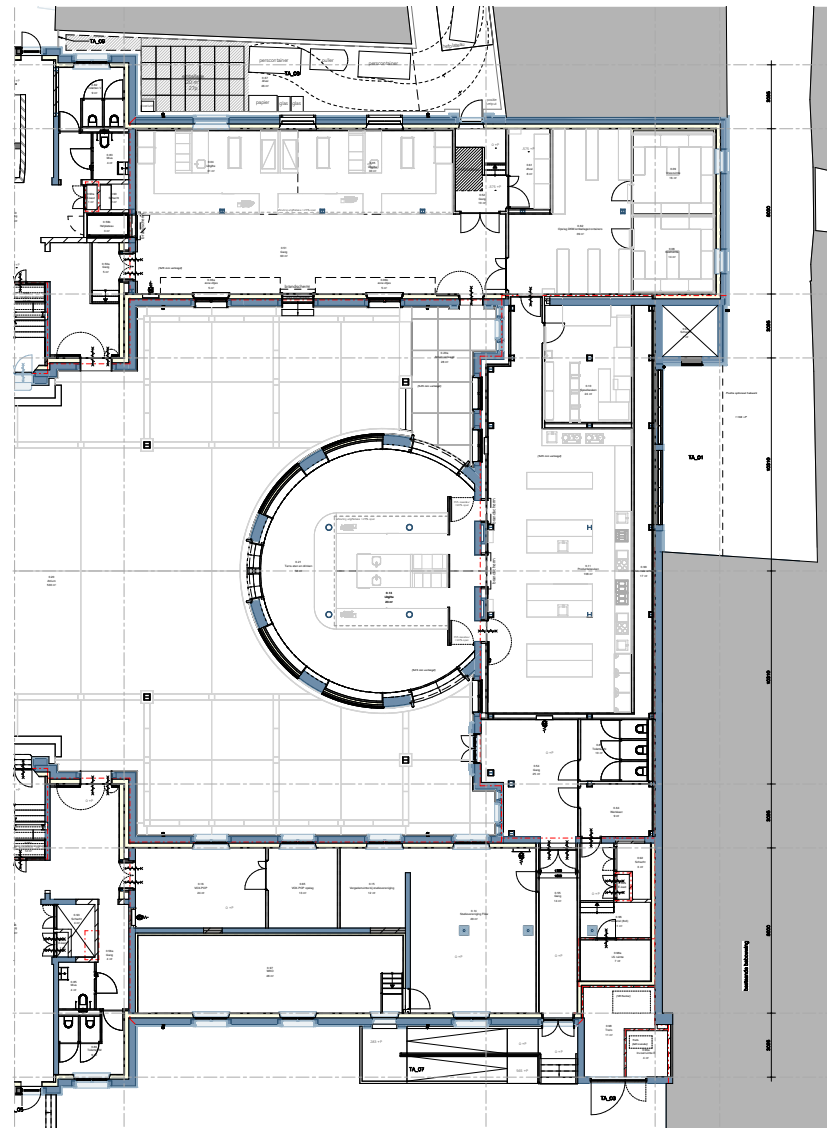
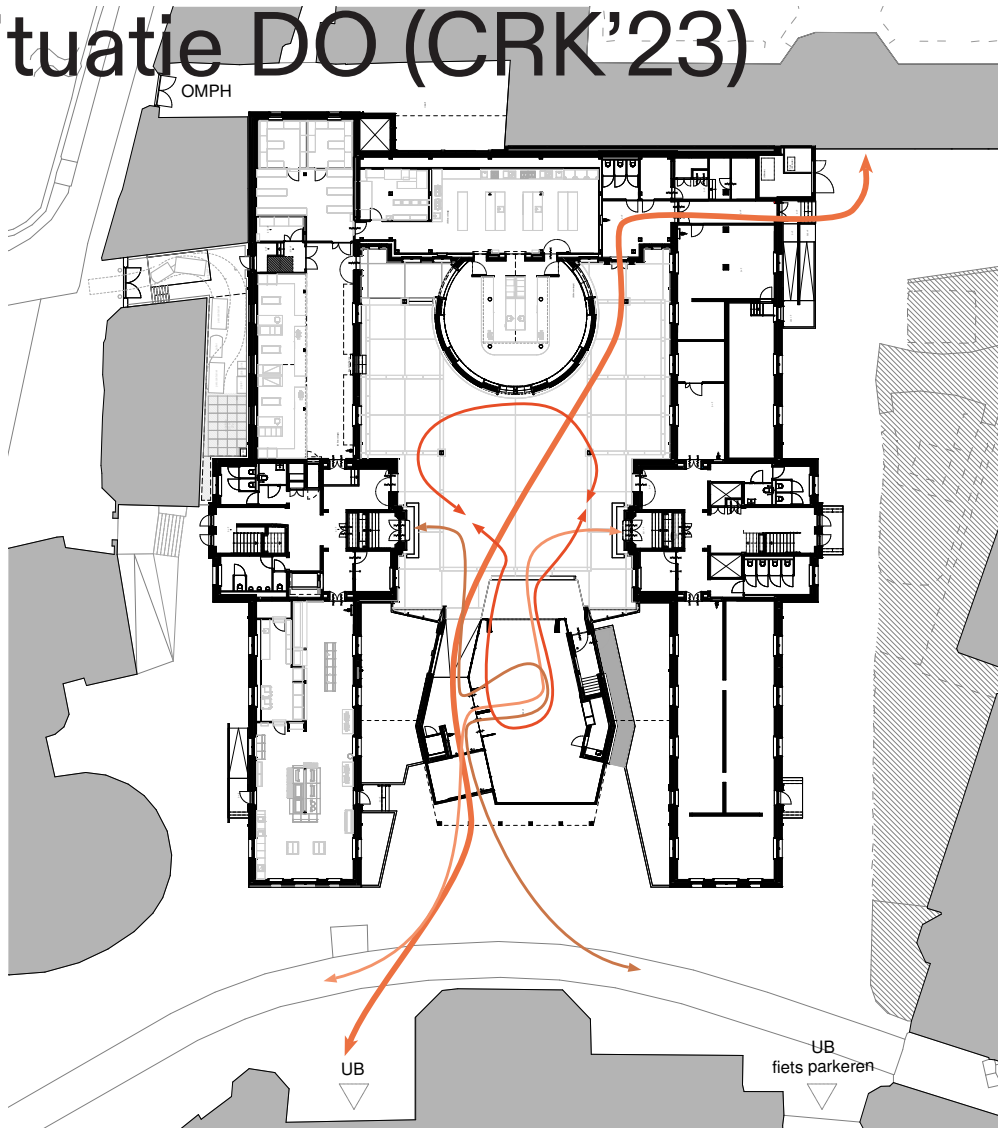
# Herintroduceren bouwkundige ventilatieruimte

Tekening besproken door 1meter98 Architecten en MenA

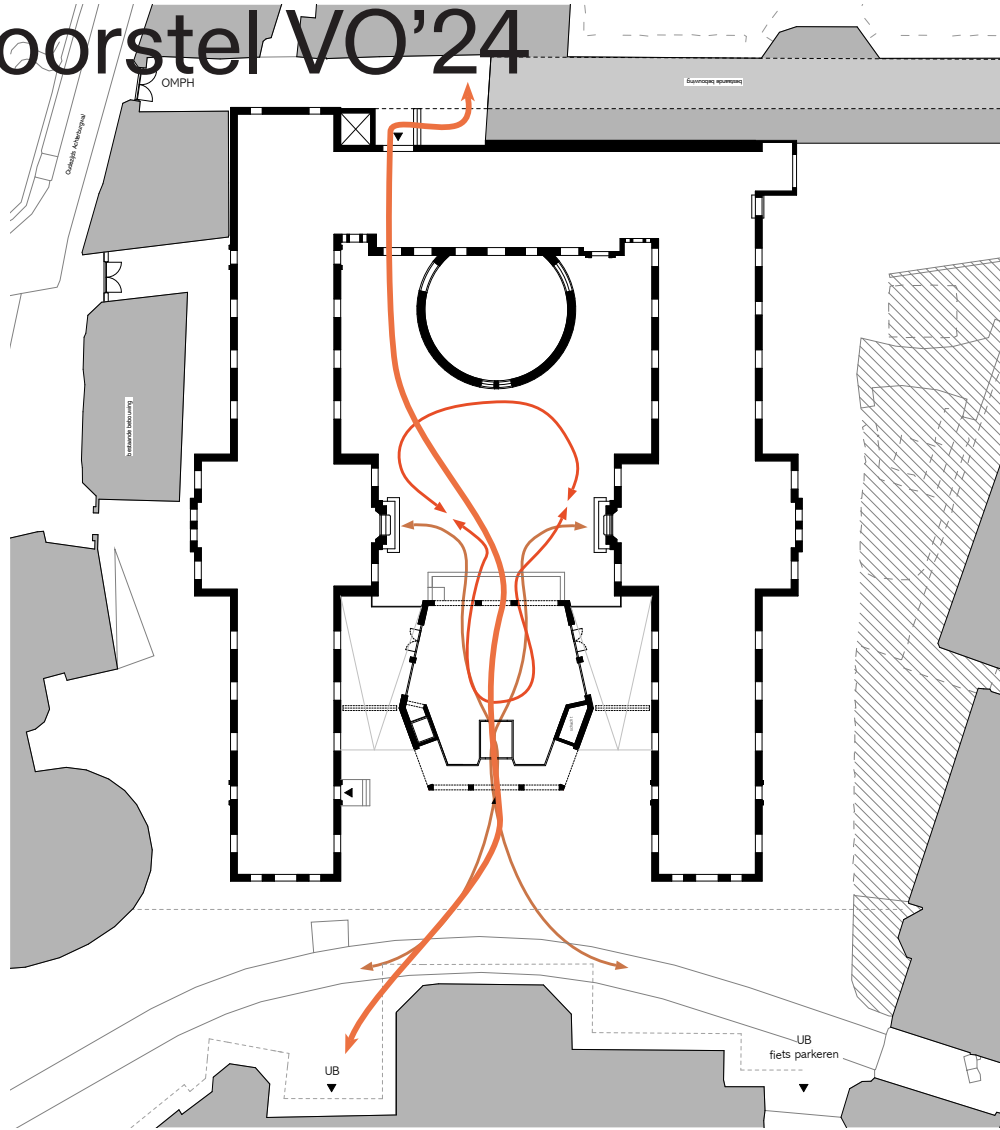




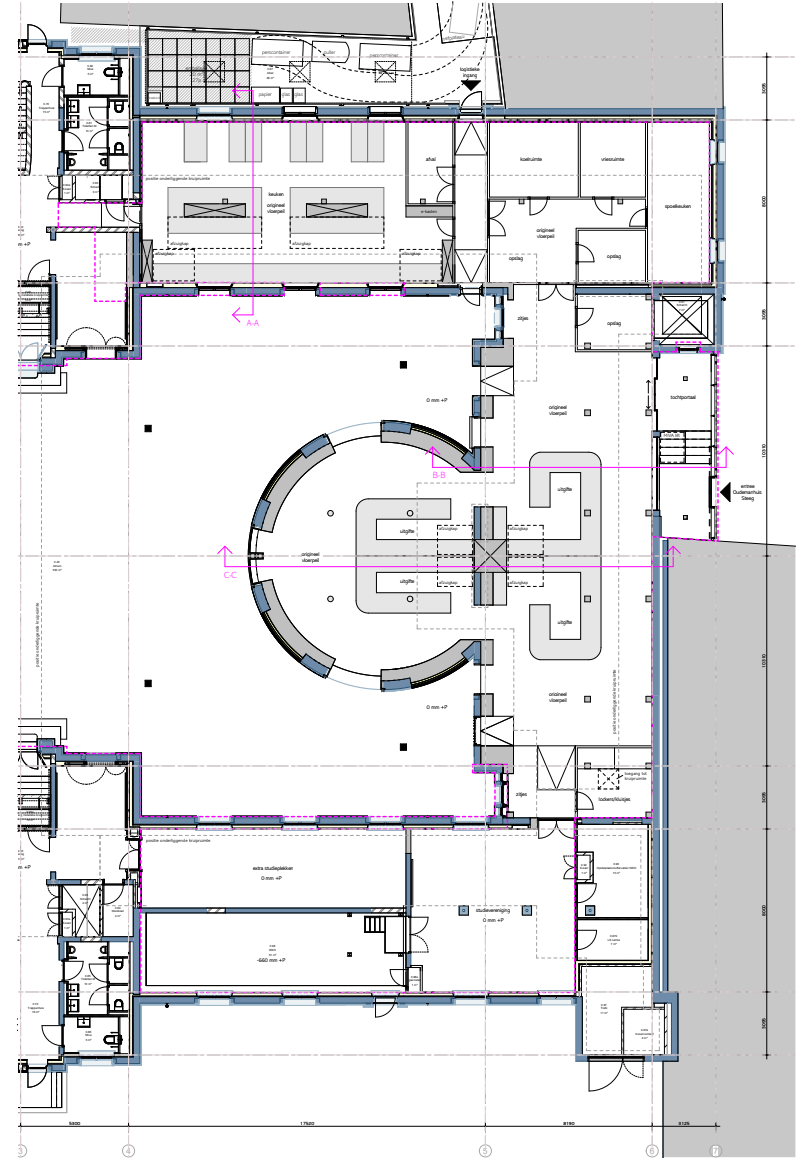
# Situatie DO (CRK'23)



# Voorstel VO'24



ector hoogstad  
architecten





# Oudemanshuissteeg bestaand



# Oudemanshuissteeg VO'24



# Oudemanshuissteeg VO'24



# Oudemanhuissteeg VO'24



# Oudemanhuissteeg VO'24 (aansluiten boven vensters)



+/- 2,5m tot onderzijde  
ramen eerste verdieping

# Nieuwe entree Oudemanhuissteeg

## Ontwerpvoorstel:

- Ontwerpteam vindt dat de verbinding met OMHP en voldoende ruime entree verdient
- Aansluiten boven ramen eerste verdieping voor minimale impact details in gevel
- Vrijspelen raam in zijgevel
- Aansluiten onder raamhoogte betekent zeer lage entree (minimum bouwbesluit)

# Dank voor uw aandacht



