

servicewise

COCREATIE QUESTIFAL BG5 DEEL 3

Presentatie ontwerp

Vervolgacties

Universiteit van Amsterdam - Gemeente Amsterdam - VOL BG- Caro Niestijl

Opzet van de avond

- 18:00 Inleiding en terugblik vorige bijeenkomsten
- 18:10 Woord vooraf door UvA
Presentatie van het ontwerp + ruimte voor vragen
- 19:00 Toelichting vervolgproces over procedure, bouwlogistiek en betrokkenheid omwonenden
- 19:30 Afronding en napraten met een drankje

We maken foto's.

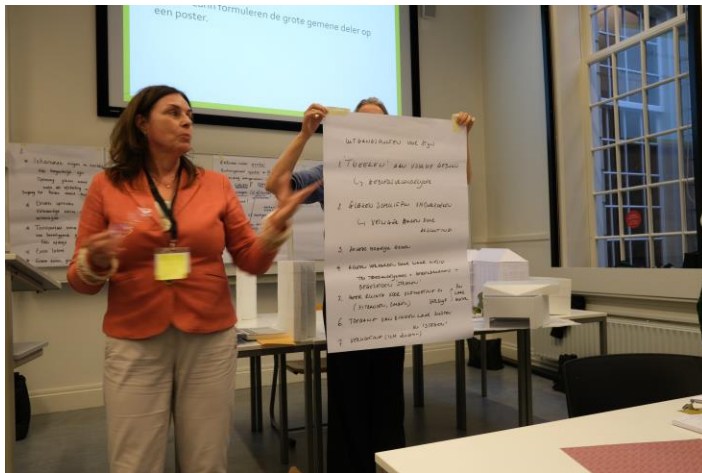
WIE ZIJN WE?

Terugblik op de eerste bijeenkomst



Met elkaar een visie ontwikkelen

Visie



- Onderzoek het “tweaken” (verfijning/ kleine aanpassing) van het gebouvolume zodat deze vriendelijker wordt.
- Onderzoek een (glazen) schuifpui om de zijtuinen ‘s avonds te kunnen afsluiten.
- Breng zoveel mogelijk groen aan.
- Alleen verharding toepassen daar waar nodig t.b.v. bereikbaarheid.
- Meer ruimte voor ontmoeting en verblijf.
- Een toegang maken van binnen naar buiten ter plaatse van de zijtuinen.
- Goede verlichting in de avond.

Terugblik op de tweede bijeenkomst



Stijn heeft oplossingsrichtingen gepresenteerd.



2. groen plein

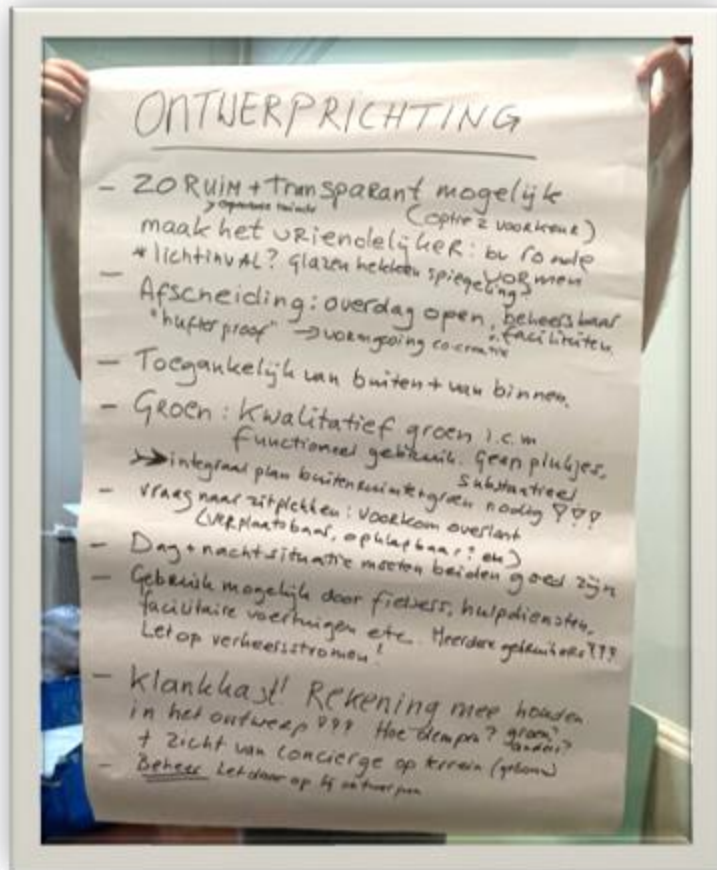
groene eilanden op een pleinruimte
fietsen wordt ontmoedigd, maar blijft mogelijk
veel verblijfsmogelijkheden

Terugblik op de tweede bijeenkomst



We hebben feedback op de oplossingsrichtingen gegeven.

Ontwerpaanbevelingen



- Over het volume:
 - Verkleinen paviljoen
- Over de afscheiding van de zijtuinen:
 - 's Nachts afsluiten
- Over de buitenruimte in het algemeen:
 - Scheiden van fiets en voetgangerszones
 - Integraal buitenruimte ontwerp voor het hele gebied..
 - Verplaatsbare zit elementen

Hartenkreten

- Betrek bewoners actief bij de bouwlogistiek en laat bewoners meedenken.
- Maak een goed beheerplan samen met de gemeente.

WOORD VOORAF

Jenneke Spijkstra

Woord vooraf

- Aangepast voorontwerp n.a.v. uitkomsten cocreatie en opmerkingen Commissie Omgevingskwaliteit
- Plan onder voorbehoud:
 - Interne besluitvorming UvA
 - Toets op programma en financiën
 - Advies COK

PRESENTATIE ONTWERP

Suzanne Naus

TOELICHTING VERVOLG

Jenneke Spijkstra

Toelichting vervolg

Ontwerp

1. Concept vergunningsaanvraag
→ Openbare zitting COK 20/11
2. Interne besluitvorming UvA
3. Definitieve vergunningsaanvraag

Bouwlogistiek

Participatie bouwlogistiek
Vendelhof

- Meedenken?
Meld je aan bij Frances

BEDANKT!

En neem nog een drankje!

Terugkoppeling VO'24 BG5

- Paviljoen en entreegebied
- Verbinding tussen BG5 en OMHP

Paviljoen en entreegebied

COK:

- Continuïteit in overgang tussen pleinvloer en atriumvloer
- Meer ruimte voor het entreegebied.
- Geen hekken aan weerszijden van het paviljoen.
- Heroverweeg programma.
- Paviljoen overhoeks meer massa geven.

Participatietraject:

- Groter en beter voorplein.
- Dag en nachtsituatie voor de zijtuinen met afscheiding in de nacht.
- Activeren van de zijtuinen.
- Meer groen op voorplein en Vendelstraat en eventueel op gevel.
- Vriendelijker gebouw.

COK voorstel oktober 2023



ector hoogstad
architecten

13,4m

Terugleggen paviljoen gevel, hogere BG en beperkt terugleggen BG gevel



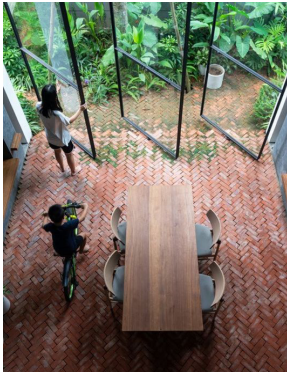
16m

ector hoogstad
architecten

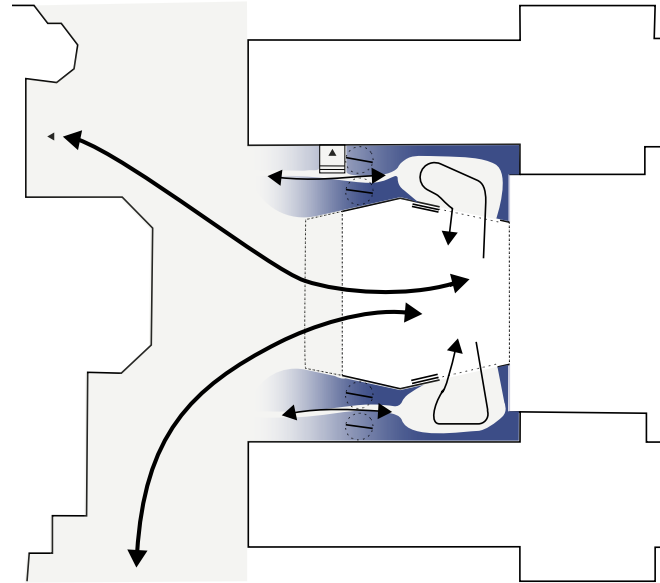
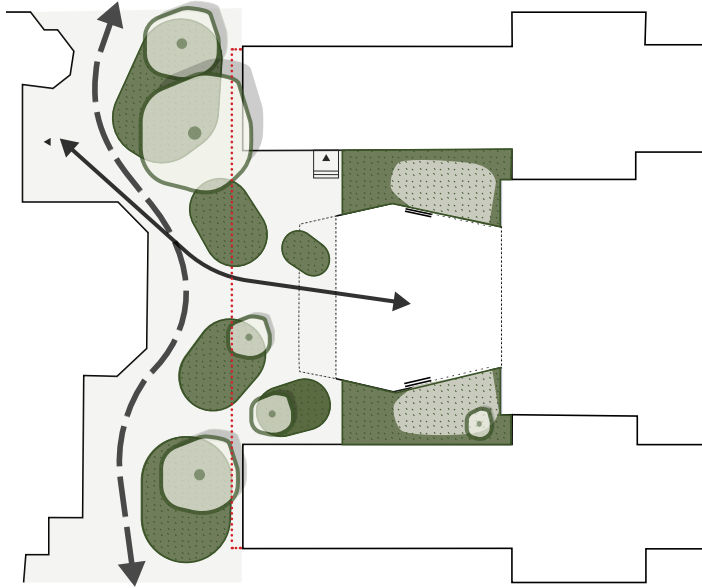
5m

circa
2m

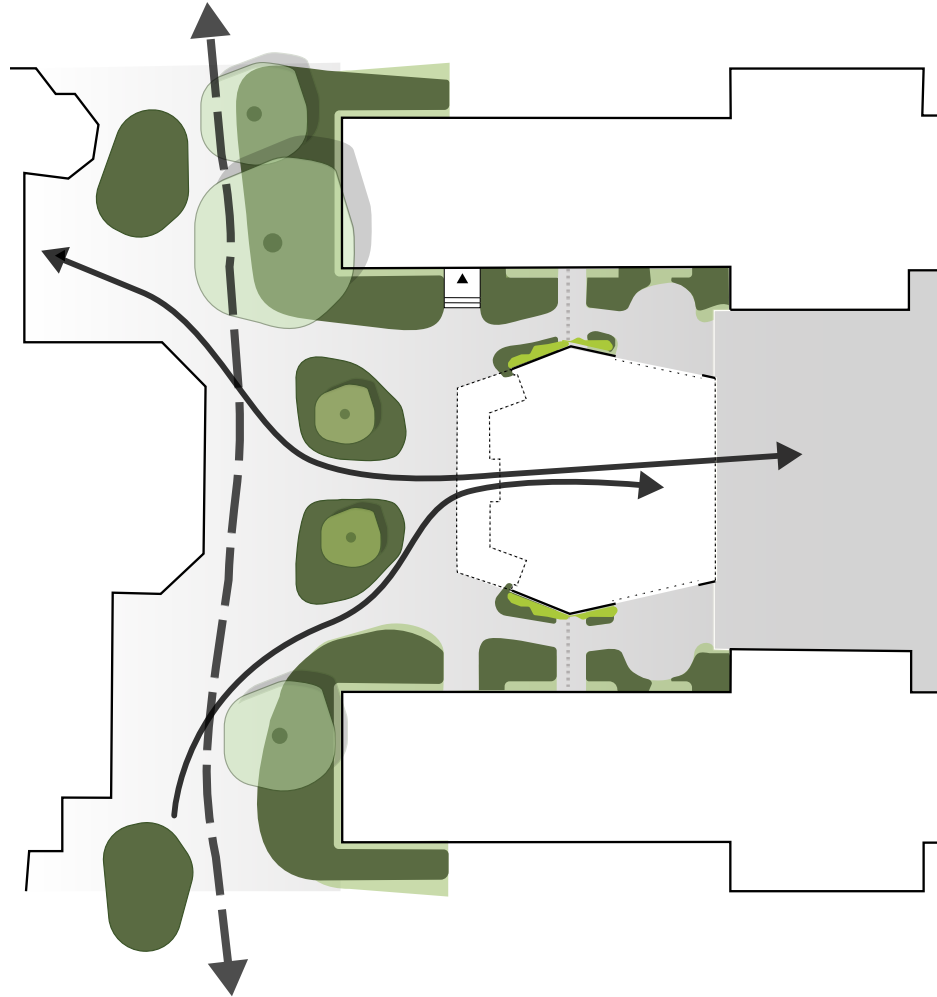
Tussenruimte veiliger maken door afsluiting Transparante afscheiding of glazen (schuif)pui



Veel groen, tussenruimte werkelijk gebruiken



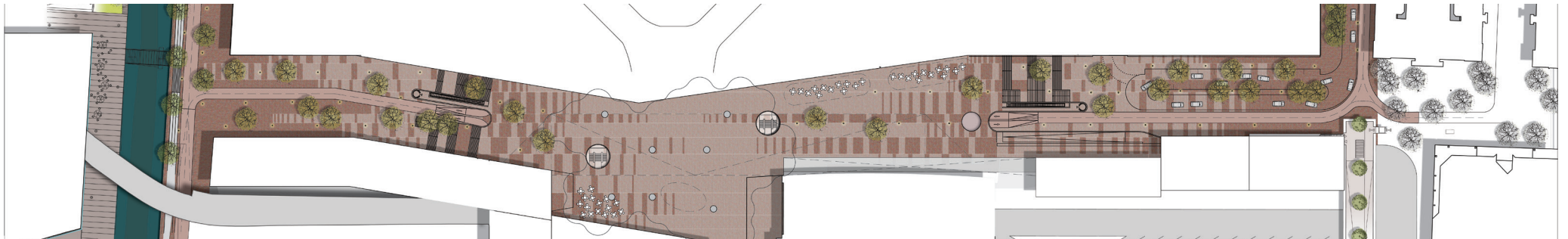
VO'24 (vooruitlopend op integraal buitenruimte plan)



Hellend buitenterrein voor geleidelijke overgang

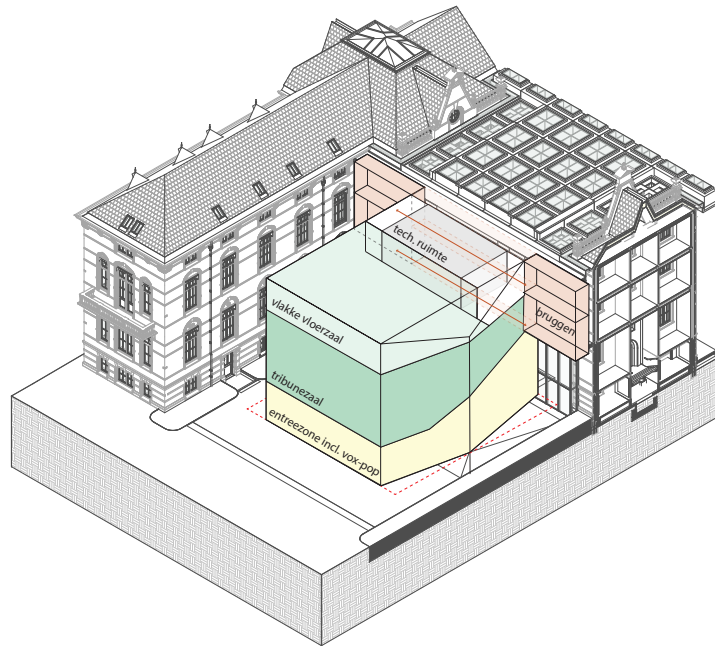


Referenties maaiveld SPO

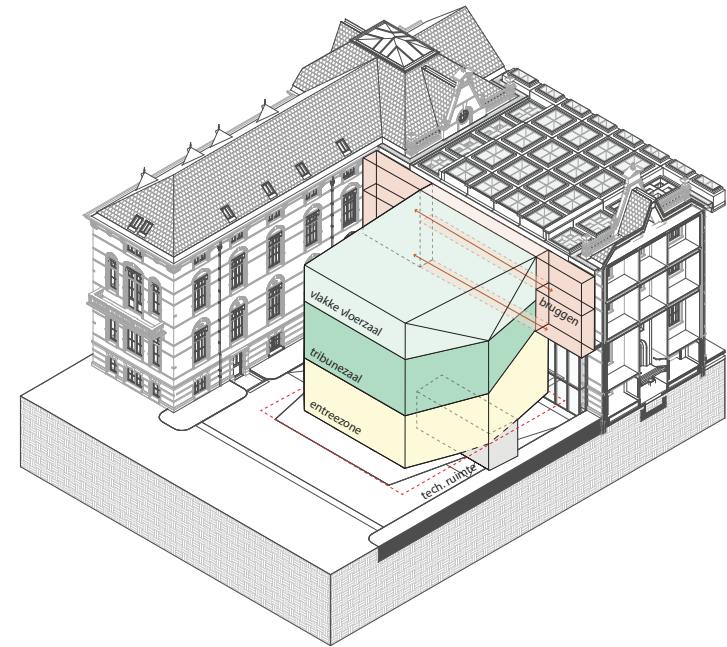
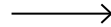


Kleiner volume programmatisch mogelijk door

1. Techniek → verplaatsen naar kelder
2. Tribune zaal → van circa 150 naar 120-130 zitplaatsen
3. Entreegebied → groter entreegebied, vox pop vervalt

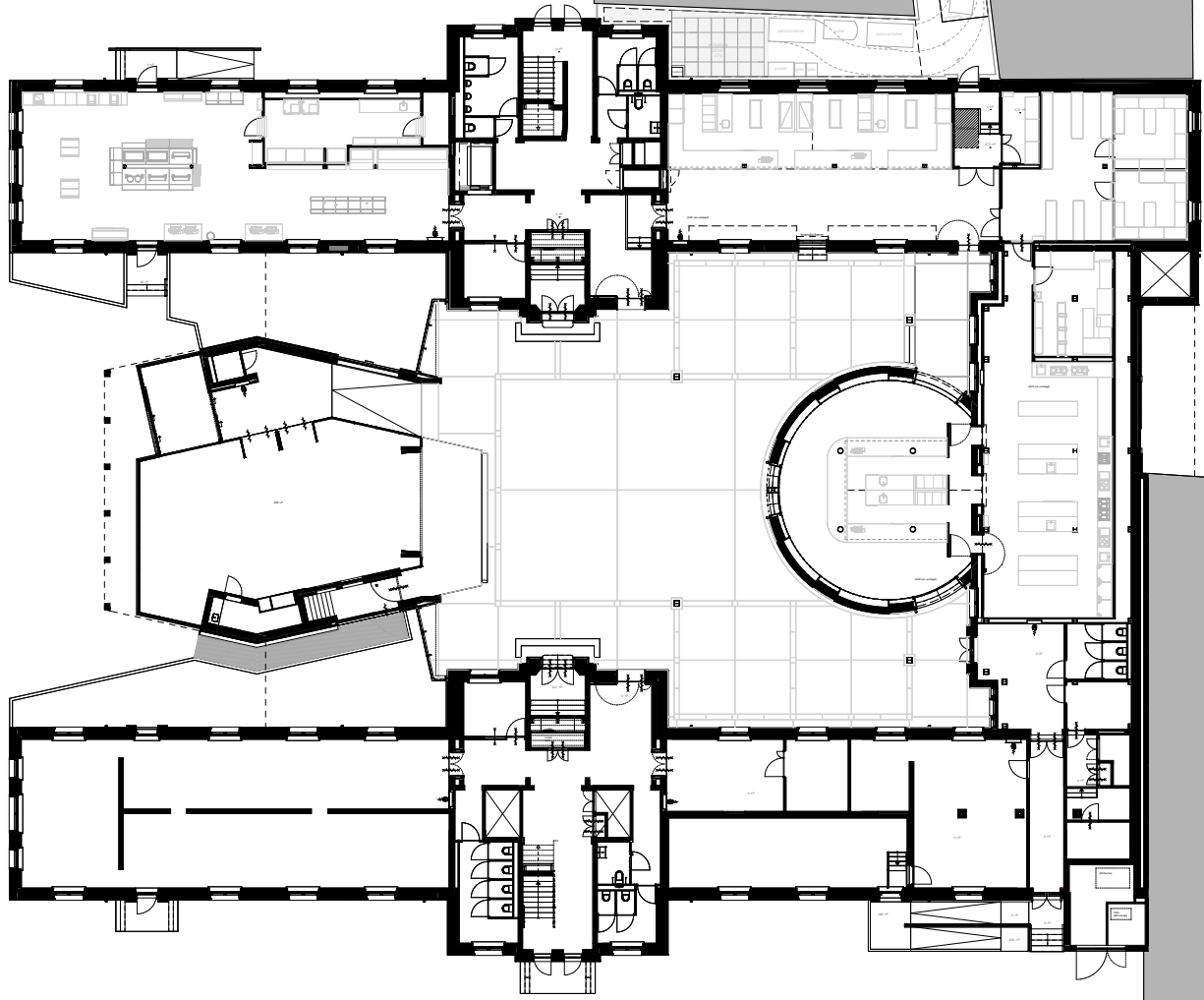


schematische opzet programma DO



nieuwe opzet programma

Situatie DO (CRK '23)



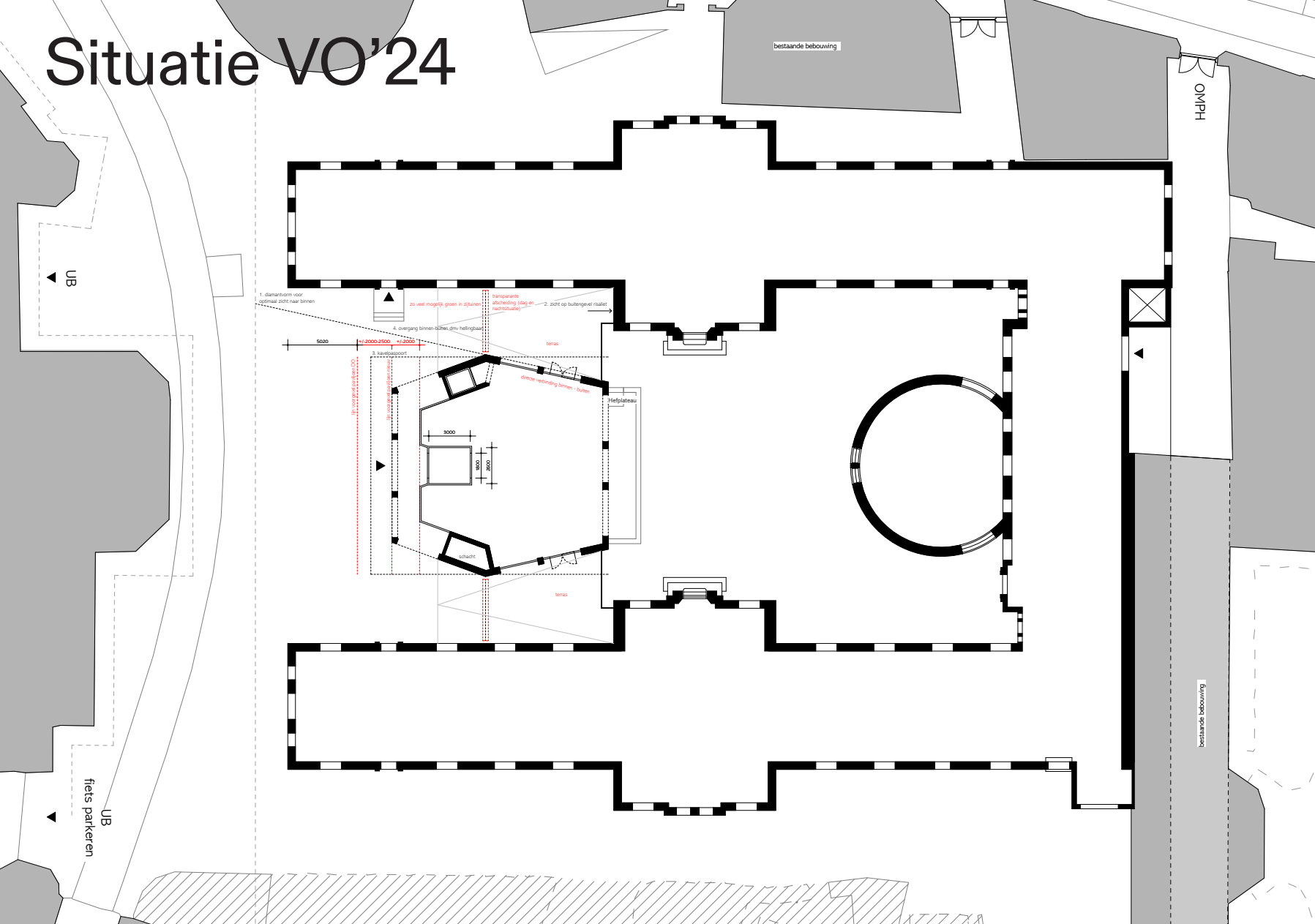
OMPH

UB

UB

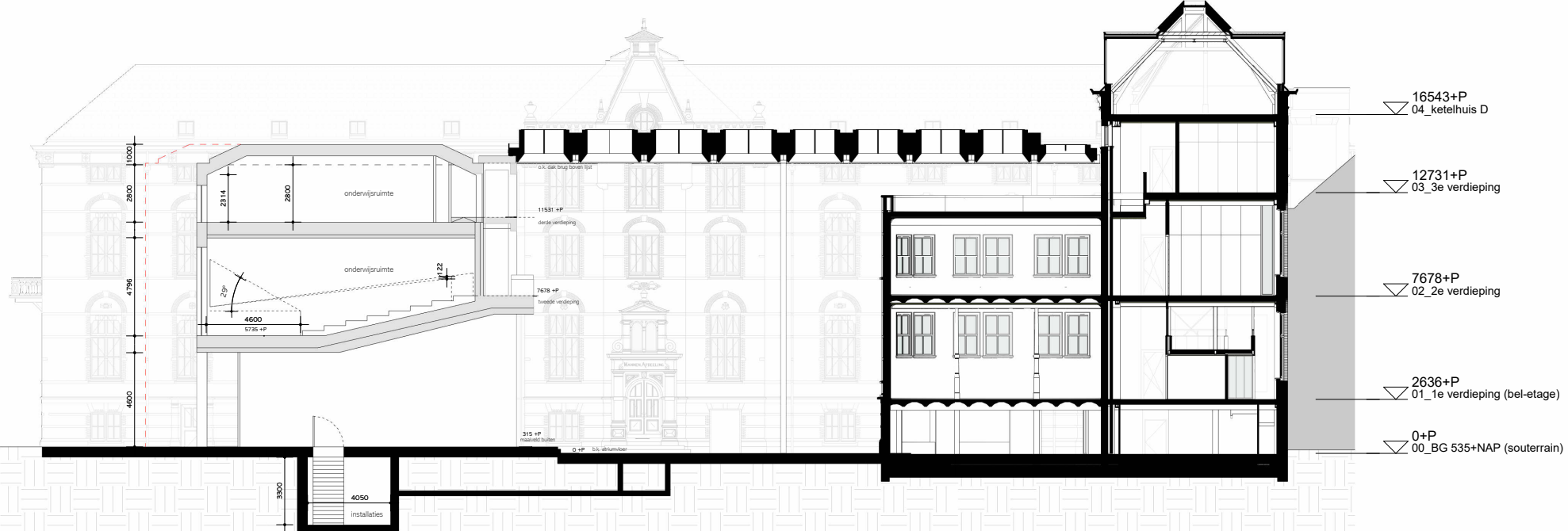
fiets parkeren

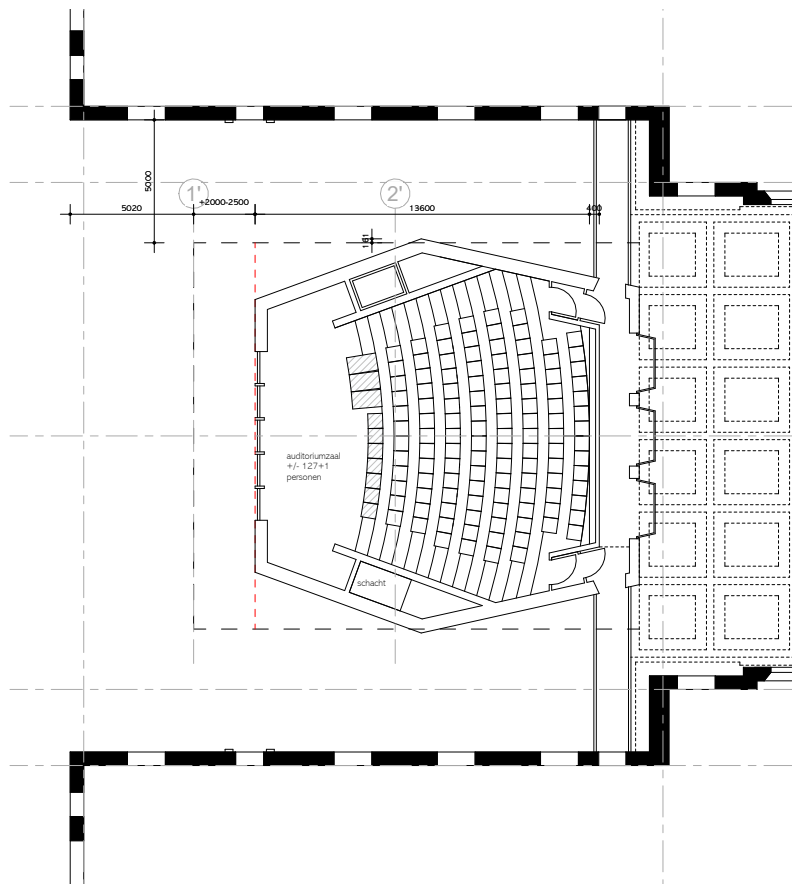
Situatie VO'24



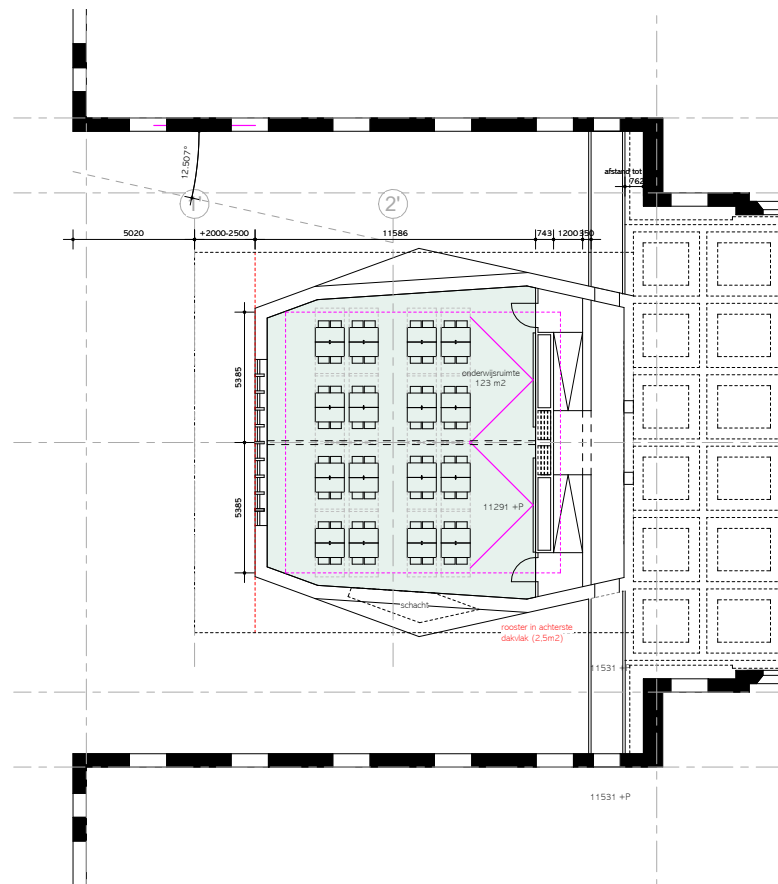
*rood = aanpassingen n.a.v. participatietraject: ambitie om voorgevel circa 2 meter terug te leggen en beperkt overstek

Doorsnede VO'24





Tweede verdieping

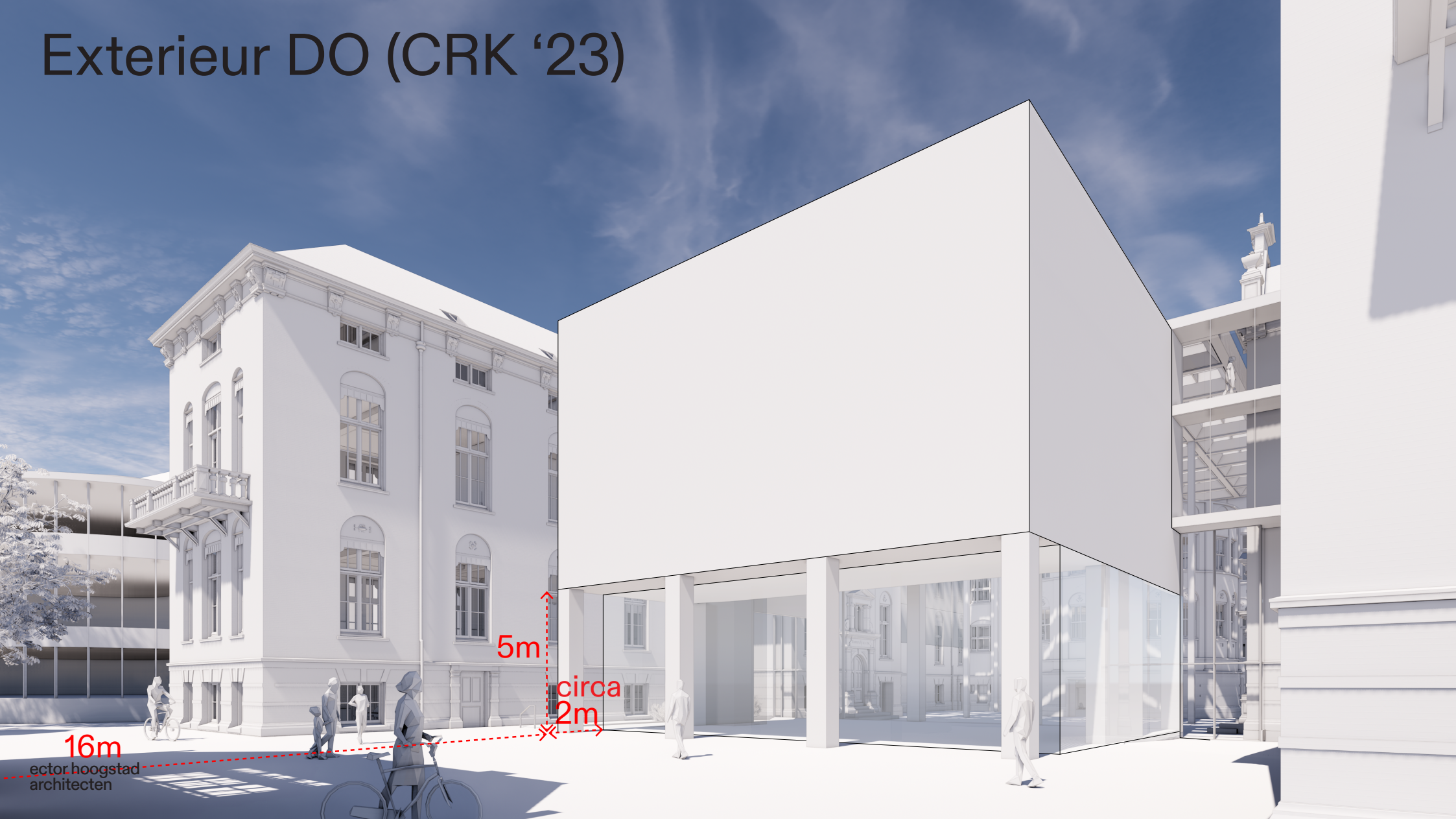


Derde verdieping

Exterieur DO (CRK '23)



Exterieur DO (CRK '23)



5m

circa
2m

16m

ector hoogstad
architecten

Exterieur VO'24 (ronde vormen)



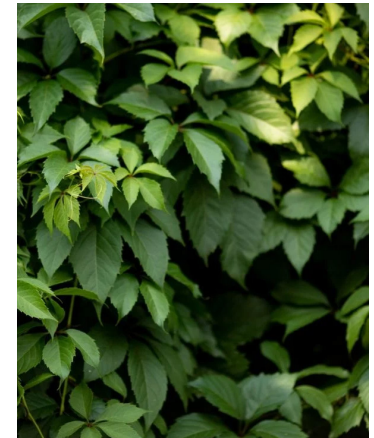
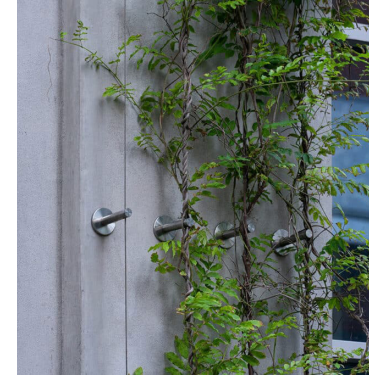
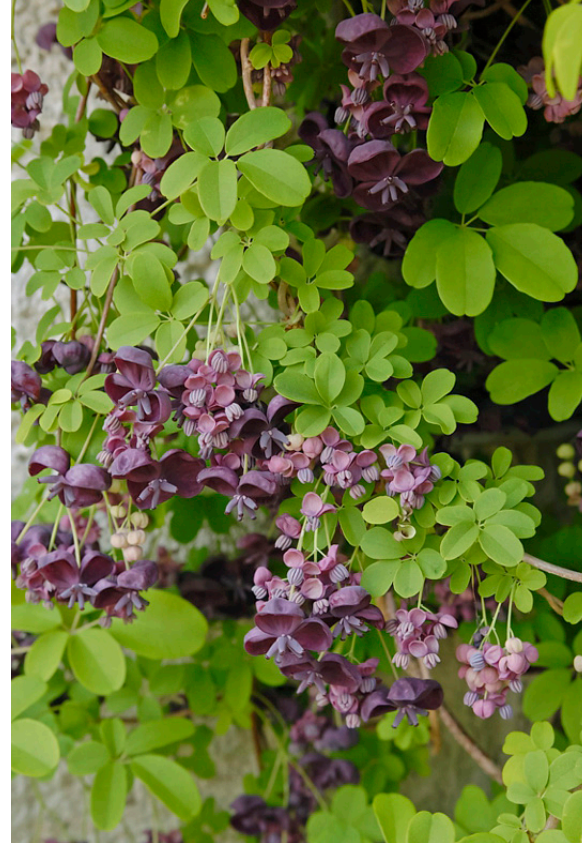
Exterieur VO'24 (ronde vormen)



Exterieur VO'24 (geometrisch)



Exterieur VO'24: onderzoek naar klimplanten



Vooraanzicht DO (CRK '23)



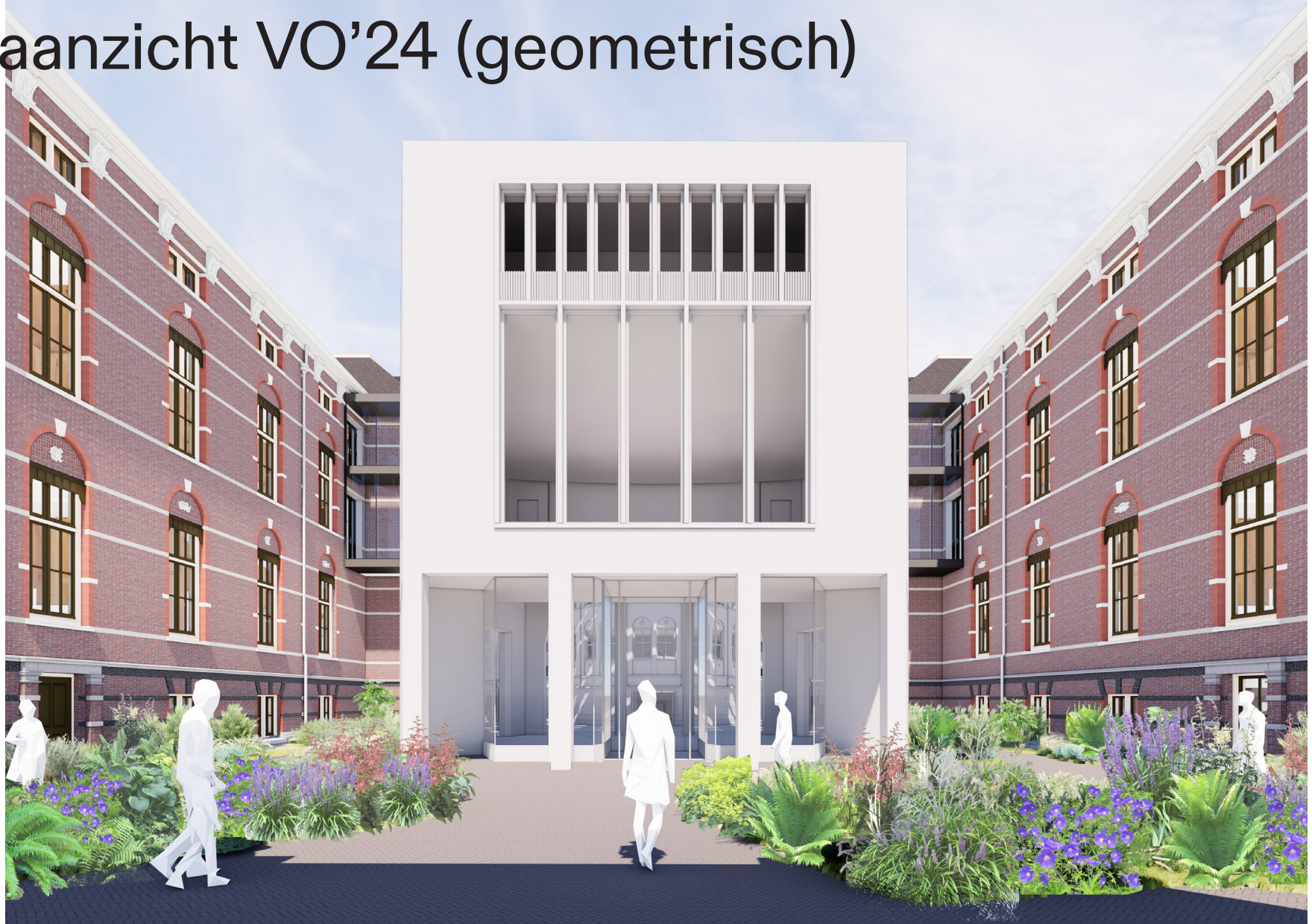
Vooraanzicht VO'24 (ronde vormen)



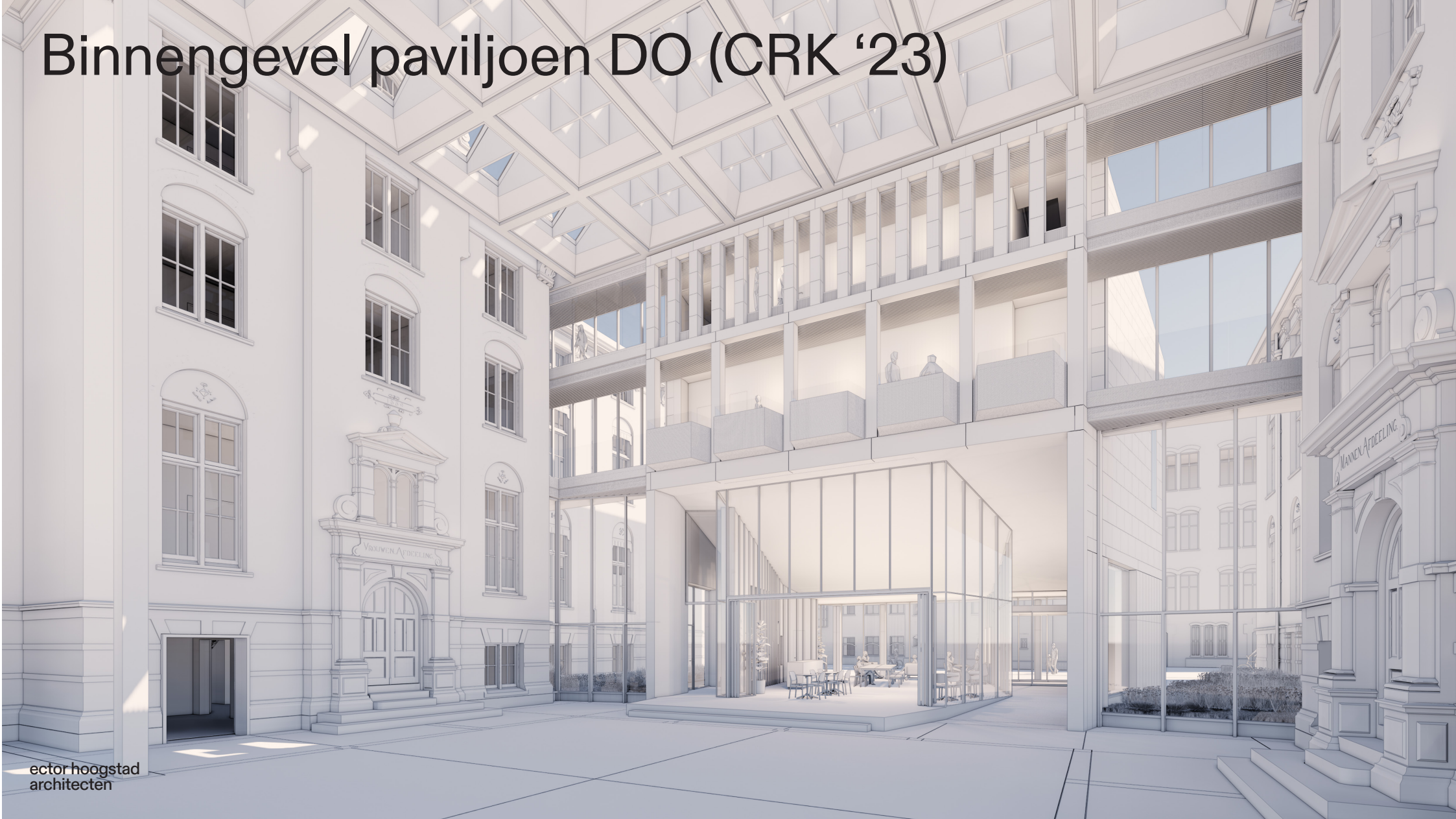
Vooraanzicht VO'24 (ronde vormen)



Vooraanzicht VO'24 (geometrisch)



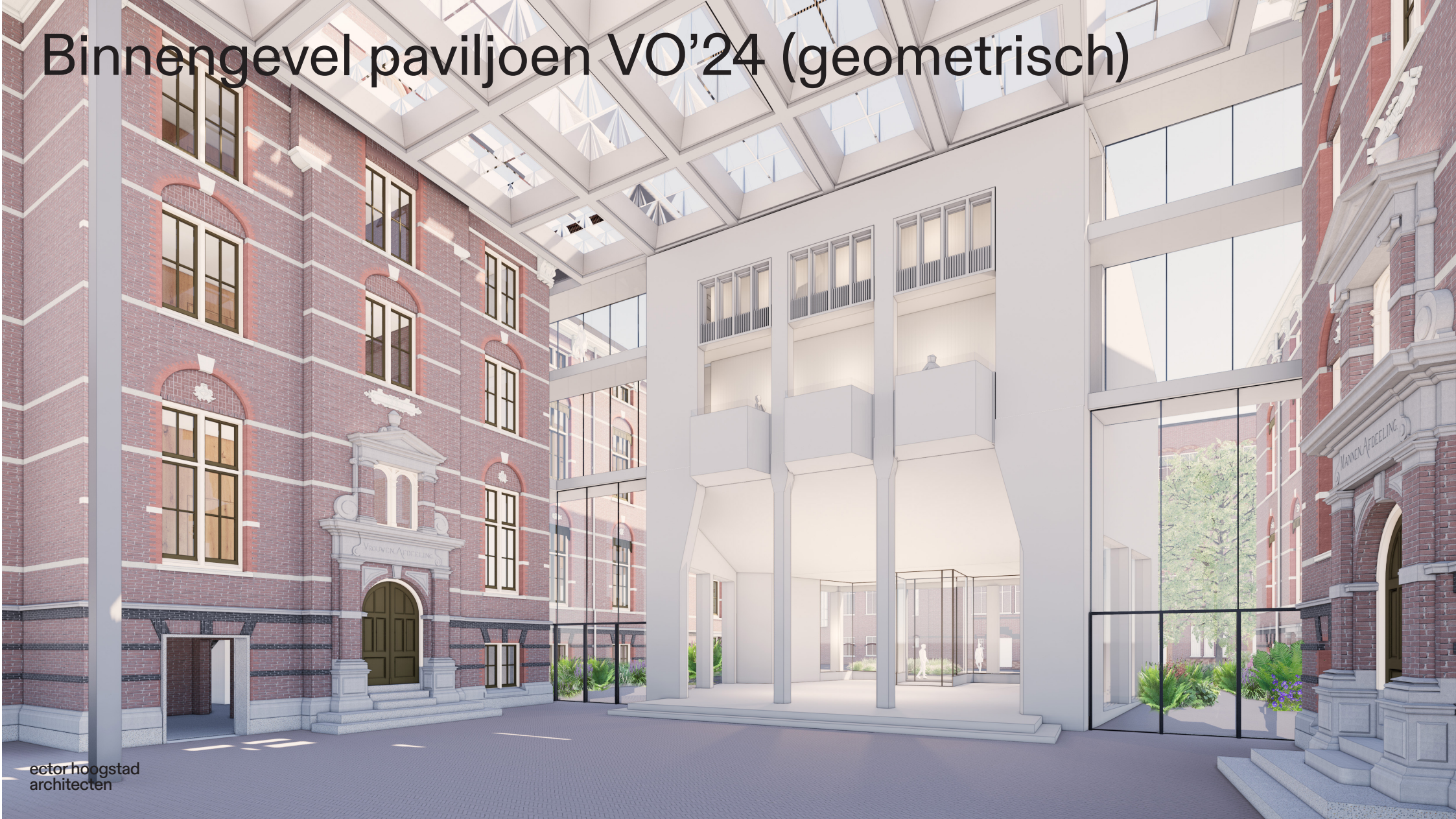
Binnengevel paviljoen DO (CRK '23)



Binnengevel paviljoen VO'24 (ronde vormen)



Binnengevel paviljoen VO'24 (geometrisch)



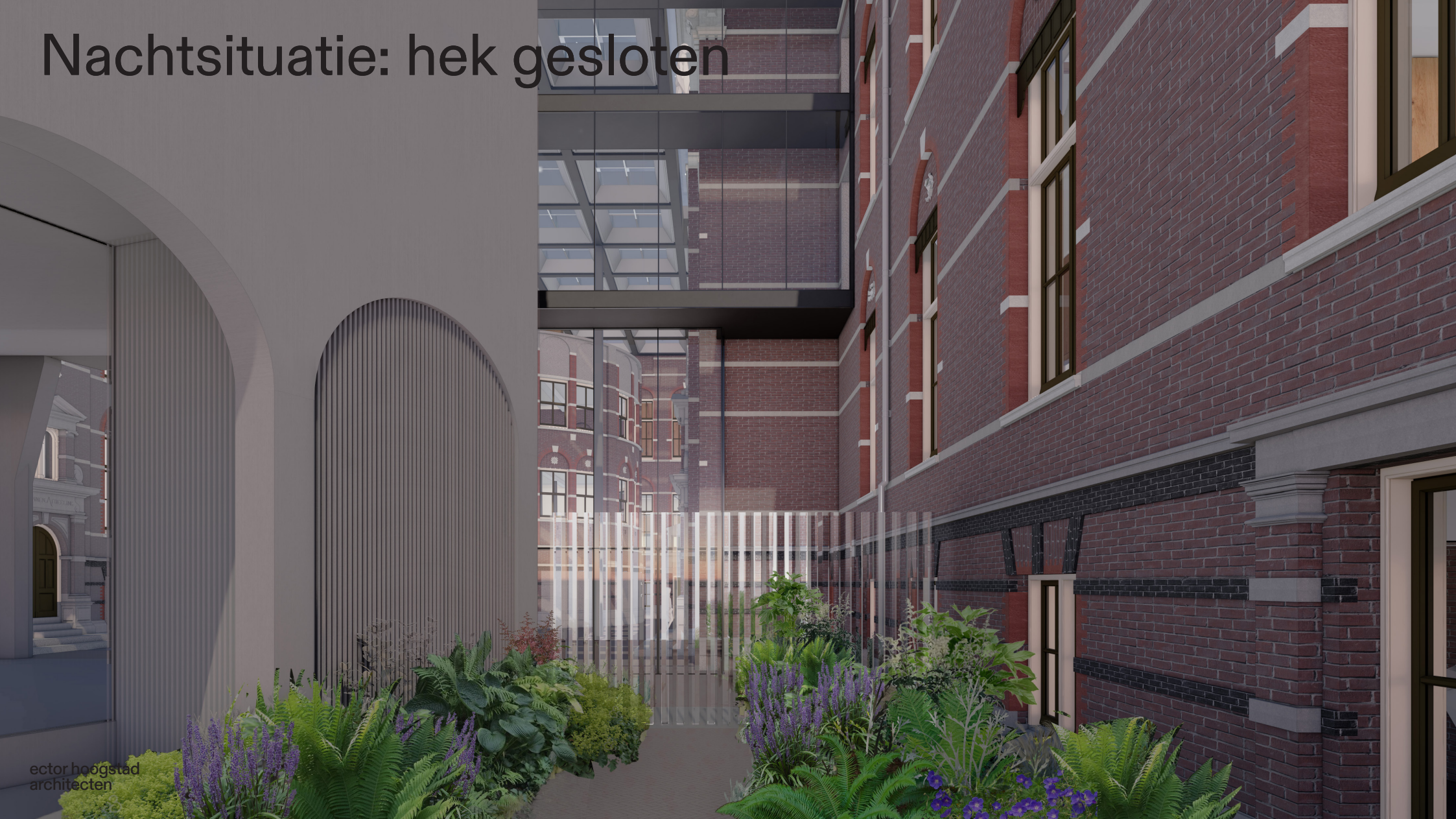
Transparante afscheiding: hekwerk zakt in de grond



Dagsituatie: hek in de grond



Nachtsituatie: hek gesloten



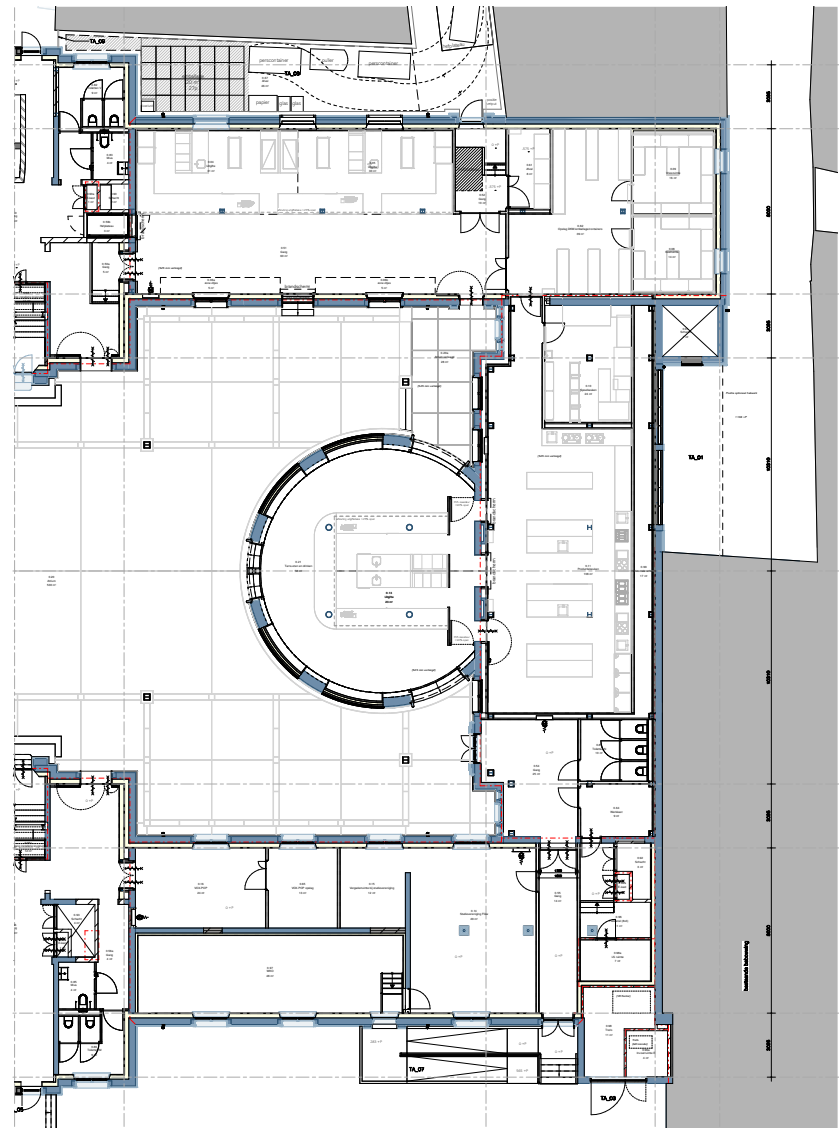
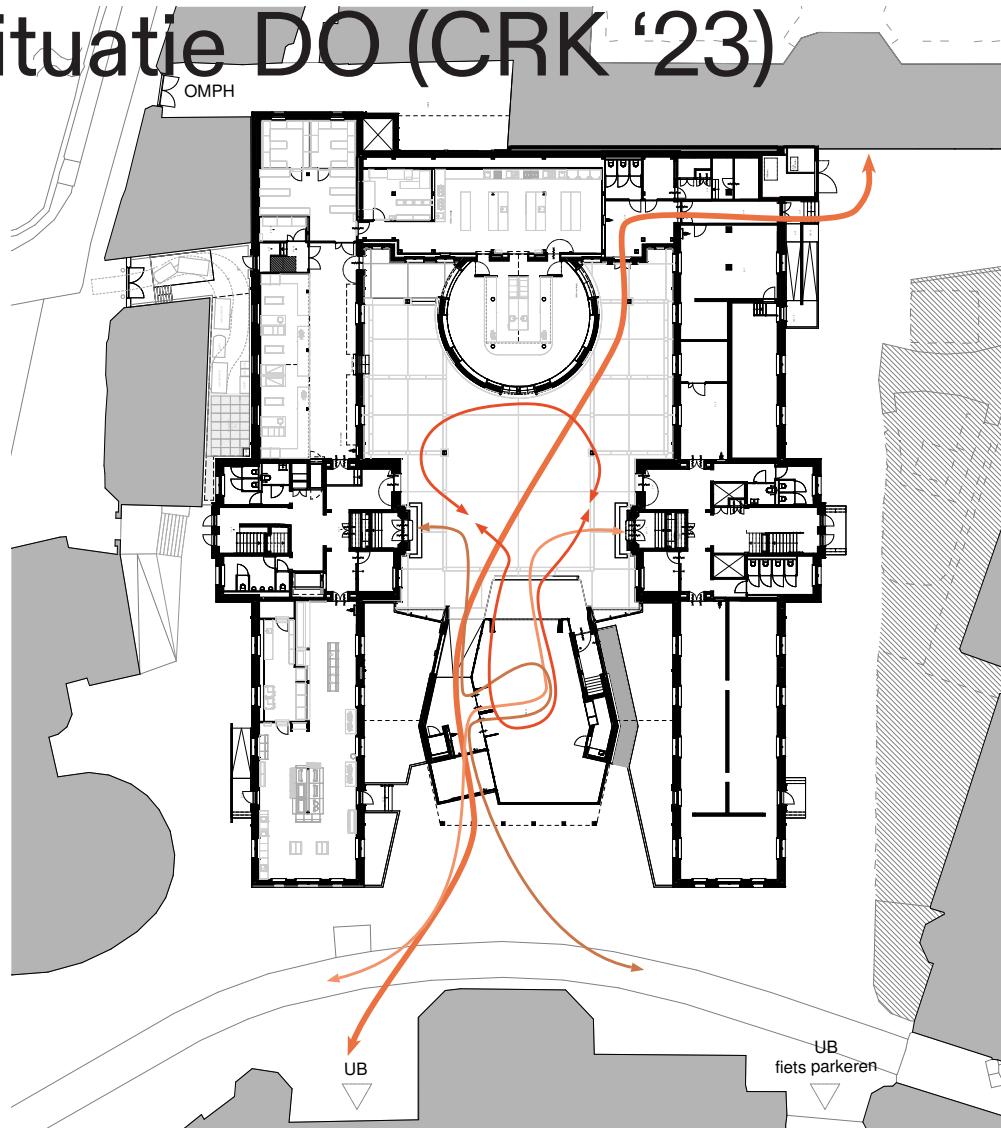
Paviljoen en entreegebied

Ontwerpvoorstel:

- Hellend buitenterrein voor geleidelijke overgang binnen-buiten
- Centrale, zeer goed vindbare, ruime entree
- Kleiner paviljoen: groter voorplein, veel groen in openbare ruimte
- Programma kleiner: geen vox-pop, kleinere collegezaal
- Vereenvoudigde plattegrond: geen trap aanwezig in paviljoen
- Hogere begane grond voor meer transparantie naar binnen toe
- Paviljoen vormgegeven als één massa
 - massa gaat de hoeken om en verbindt verschillende gevels
 - paviljoen 'landt'
 - ronde vormen maken gebouw vriendelijker en passend
- Activeren zijtuinen door directe toegang vanuit BG5 (naar terras)
- Oplossing afscheiding in de nachtsituatie gewenst: transparante/onzichtbare oplossing overdag

Verbinding BG5 en OMHP

Situatie DO (CRK '23)



Oostentree Vendelhof DO (CRK '23)



Geen publieksentree aan Vendelhof VO'24



Oudemanshuissteeg bestaand



Oude manhuissteeg VO'24

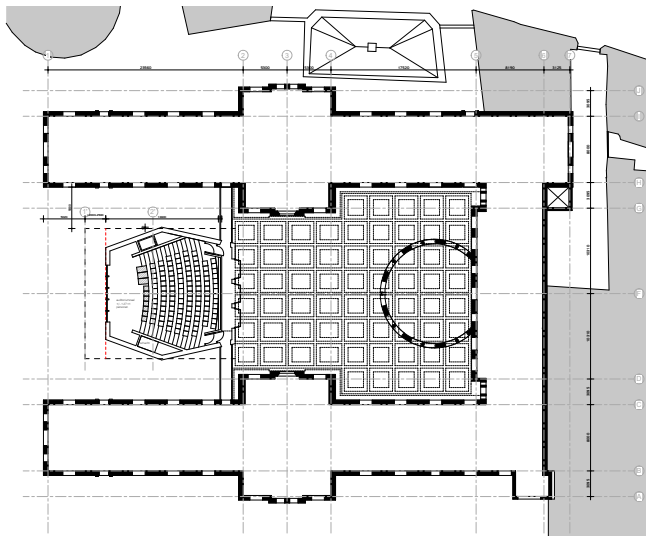


Oudemanshuissteeg VO'24

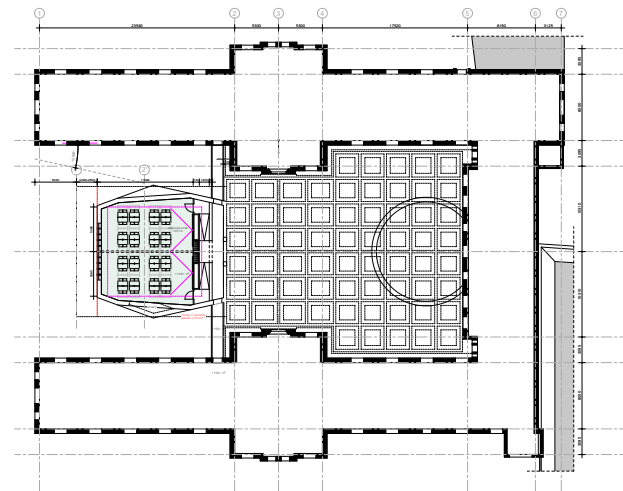


Oudemanhuissteeg VO'24

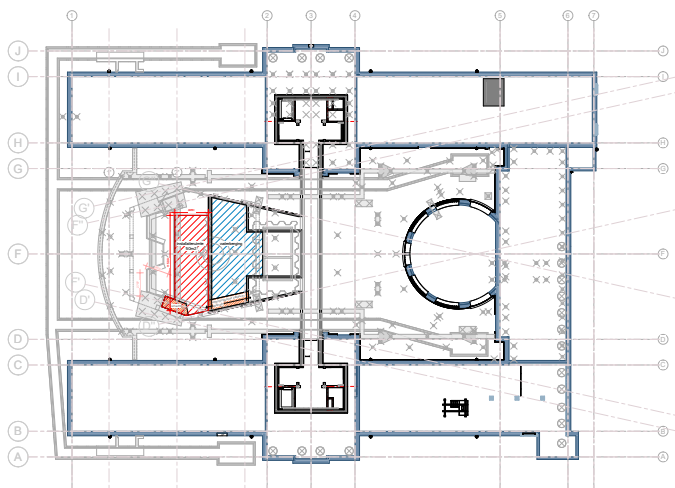




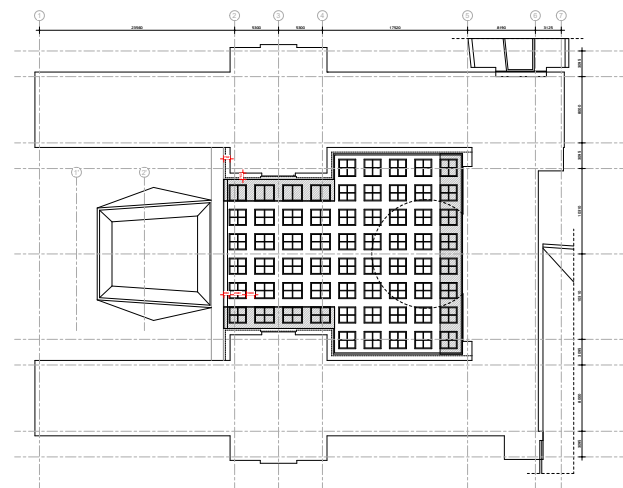
Tweede verdieping



Derde verdieping



Kelderverdieping



Dakverdieping